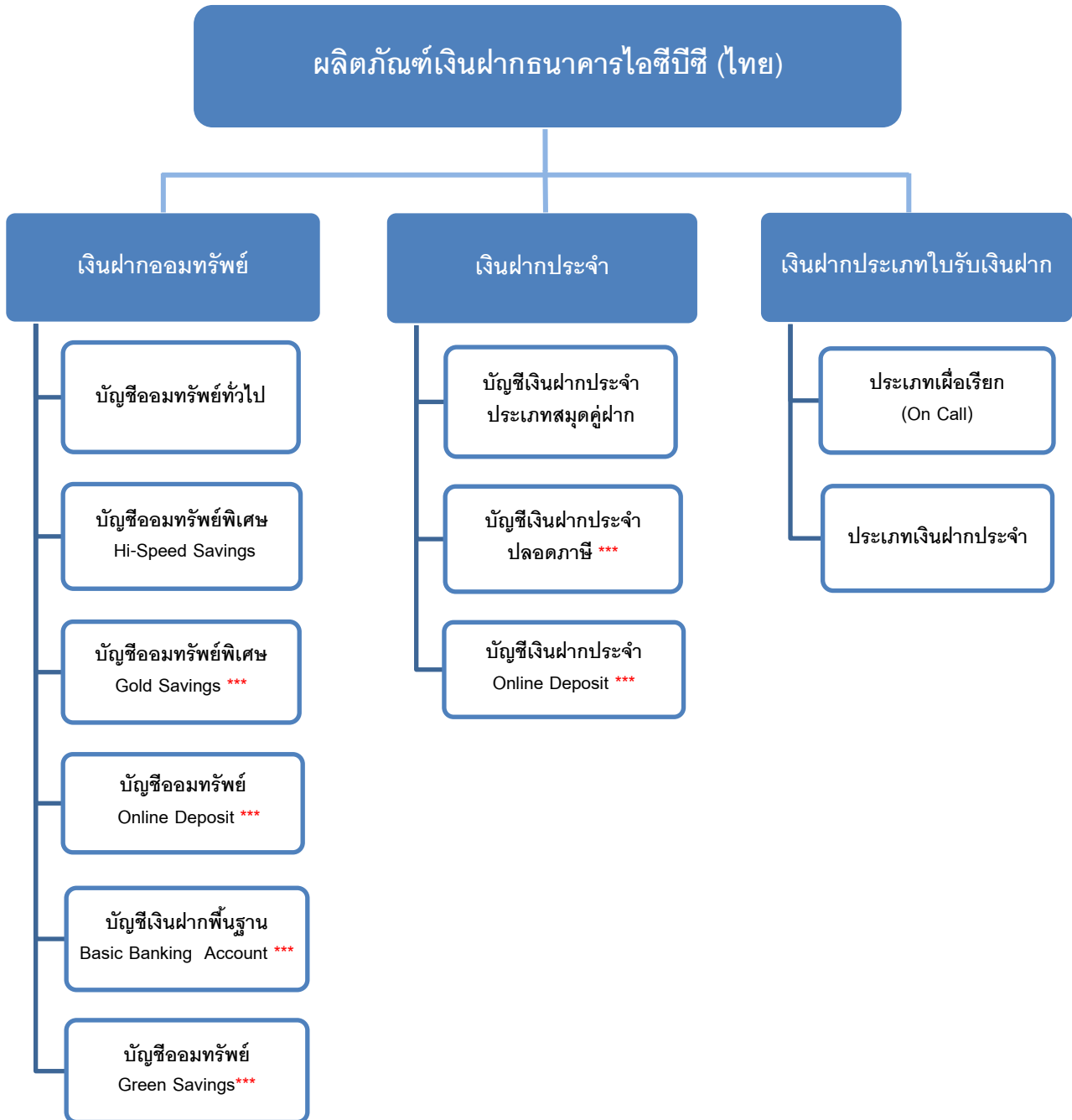


Deposit Product Catalog

สำหรับลูกค้าบุคคล

ธนาคารไอซีบีซี (ไทย) จำกัด (มหาชน)



***ผลิตภัณฑ์ซับซ้อนต้องมอบ Sales Sheet ให้ลูกค้า

A. เงินฝากออมทรัพย์

1. บัญชีออมทรัพย์ทั่วไป

ลำดับ	ชื่อผลิตภัณฑ์	บัญชีออมทรัพย์ทั่วไป
1	สิทธิประโยชน์	<ul style="list-style-type: none"> ฝาก-ถอนไม่จำกัดจำนวนเงินและจำนวนครั้ง ฝากผ่าน BBL และ Kbank ด้วยบัตร E-zy Card ทั่วประเทศ (ขั้นต่ำ 10,000บาท)
2	อัตราดอกเบี้ยต่อปี (% ต่อปี)	0.350%* ณ วันที่ 20 มิ.ย. 2565 (*อัตราดอกเบี้ยอาจเปลี่ยนแปลงได้ดูข้อมูลอัตราดอกเบี้ยล่าสุดได้ที่ www.icbcthai.com)
3	ระยะเวลาการจ่ายดอกเบี้ย	<ul style="list-style-type: none"> คำนวณดอกเบี้ยรายวัน โอนเข้าบัญชีปีละ 2 ครั้ง ภายในเดือนมิถุนายน – ธันวาคม
4	จำนวนเงินเปิดบัญชีขั้นต่ำ	1,000 บาท
5	ค่าธรรมเนียมบัญชี	50 บาท ต่อเดือน เมื่อบัญชีไม่เคลื่อนไหวติดต่อกันมากกว่า 12 เดือน และมียอดเงินคงเหลือเฉลี่ยต่อเดือนต่ำกว่า 1,000 บาท
6	เงื่อนไข	-
7	ข้อควรระวัง	<ul style="list-style-type: none"> การฝาก-ถอนข้ามเขตเคลียริงจะมีค่าธรรมเนียม หักวันละ 10 บาท ต่ำสุด 10 บาท สูงสุด 1,000 บาท และค่าคู่สาย 20 บาท ดอกเบี้ยรับรวมทุกบัญชี ทุกธนาคารเกิน 20,000 บาทต่อปี หักภาษี ณ ที่จ่าย 15% สมุดคู่ฝากสูญหาย ออกสมุดเล่มใหม่ คิดค่าธรรมเนียม 100 บาท/ครั้ง/บัญชี ธนาคารขอสงวนสิทธิ์ที่จะระงับการทำธุรกรรมชั่วคราวจนกว่าจะได้รับการติดต่อจากเจ้าของบัญชี ในกรณีบัญชีไม่มีรายการเคลื่อนไหวติดต่อกันมากกว่า 12 เดือน หรือข้อมูลเอกสารแสดงตนที่แสดงไว้กับธนาคารหมดอายุ โดยธนาคารจะมีการแจ้งเตือนล่วงหน้า
8	ช่องทางในการติดต่อ	ICBC (Thai) Call Center 0 2629 5588 หรือที่สาขาของธนาคารหรือ www.icbcthai.com
9	อื่นๆ	-

2. บัญชีออมทรัพย์พิเศษ Hi-Speed Savings

ลำดับ	ชื่อผลิตภัณฑ์	บัญชีออมทรัพย์พิเศษ Hi-Speed Savings				
1	สิทธิประโยชน์	<ul style="list-style-type: none"> ฝาก-ถอนไม่จำกัดจำนวนเงินและจำนวนครั้ง ได้รับอัตราดอกเบี้ยสูงกว่าบัญชีออมทรัพย์ทั่วไป ฝากผ่าน BBL และ Kbank ด้วยบัตร E-zzy Card ทั่วประเทศ (ขั้นต่ำ 10,000 บาท) 				
2	อัตราดอกเบี้ยต่อปี (% ต่อปี)	0.350% - 0.450% * ณ วันที่ 20 มิ.ย. 2565 (*อัตราดอกเบี้ยอาจเปลี่ยนแปลงได้ดูข้อมูลอัตราดอกเบี้ยล่าสุดได้ที่ www.icbcthai.com)				
3	รายละเอียดอัตราดอกเบี้ย (% ต่อปี)	<table border="0"> <tr> <td>น้อยกว่า 10,000,000 บาท</td> <td>0.450%</td> </tr> <tr> <td>ตั้งแต่ 10,000,000 บาท ขึ้นไป</td> <td>0.350%</td> </tr> </table>	น้อยกว่า 10,000,000 บาท	0.450%	ตั้งแต่ 10,000,000 บาท ขึ้นไป	0.350%
น้อยกว่า 10,000,000 บาท	0.450%					
ตั้งแต่ 10,000,000 บาท ขึ้นไป	0.350%					
4	ระยะเวลาการจ่ายดอกเบี้ย	<ul style="list-style-type: none"> คำนวณดอกเบี้ยรายวัน โอนเข้าบัญชีปีละ 2 ครั้ง ภายในเดือนมิถุนายน – ธันวาคม 				
5	จำนวนเงินเปิดบัญชีขั้นต่ำ	10,000 บาท				
6	ค่าธรรมเนียมบัญชี	50 บาท ต่อเดือน เมื่อบัญชีไม่เคลื่อนไหวติดต่อกันมากกว่า 12 เดือน และมียอดเงินคงเหลือเฉลี่ยต่อเดือนต่ำกว่า 5,000 บาท				
7	เงื่อนไข	เปิดบัญชีได้ท่านละ 1 บัญชีเท่านั้น				
8	ข้อควรระวัง	<ul style="list-style-type: none"> การฝาก-ถอนข้ามเขตเคลียร์จริงจะมีค่าธรรมเนียม หักเงินละ 10 บาท ต่ำสุด 10 บาท สูงสุด 1,000 บาท และค่าคู่สาย 20 บาท ดอกเบี้ยรับรวมทุกบัญชี ทุกธนาคารเกิน 20,000 บาทต่อปี หักภาษี ณ ที่จ่าย 15% สมุดคู่ฝากสูญหาย ออกสมุดเล่มใหม่ คิดค่าธรรมเนียม 100 บาท/ครั้ง/ต่อบัญชี ธนาคารขอสงวนสิทธิ์ที่จะระงับการทำธุรกรรมชั่วคราวจนกว่าจะได้รับการติดต่อจากเจ้าของบัญชี ในกรณีบัญชีไม่มีรายการเคลื่อนไหวติดต่อกันมากกว่า 12 เดือน หรือข้อมูลเอกสารแสดงตนที่แสดงไว้กับธนาคารหมดอายุ โดยธนาคารจะมีการแจ้งเตือนล่วงหน้า 				
9	ช่องทางในการติดต่อ	ICBC (Thai) Call Center 0 2629 5588 หรือที่สาขาของธนาคารหรือ www.icbcthai.com				
10	อื่นๆ	-				

3. บัญชีออมทรัพย์พิเศษ Gold Savings

ลำดับ	ชื่อผลิตภัณฑ์	บัญชีออมทรัพย์พิเศษ Gold Savings				
1	สิทธิประโยชน์	<ul style="list-style-type: none"> ฝาก-ถอนไม่จำกัดจำนวนเงินและจำนวนครั้ง ได้รับอัตราดอกเบี้ยสูงกว่าบัญชีออมทรัพย์ทั่วไป และ Hi-Speed Savings ฝากผ่าน BBL และ Kbank ด้วยบัตร E-zzy Card ทั่วประเทศ (ขั้นต่ำ 10,000 บาท) 				
2	อัตราดอกเบี้ยต่อปี (% ต่อปี)	0.350% - 1.000%* ณ วันที่ 20 มิ.ย. 2565 (*อัตราดอกเบี้ยอาจเปลี่ยนแปลงได้ตามข้อมูลอัตราดอกเบี้ยล่าสุดได้ที่ www.icbcthai.com)				
3	รายละเอียดอัตราดอกเบี้ย (% ต่อปี)	<table border="0"> <tr> <td>ส่วนที่ไม่เกิน 10,000,000 บาท</td> <td>1.000%</td> </tr> <tr> <td>ส่วนที่เกิน 10,000,000 บาท</td> <td>0.350%</td> </tr> </table>	ส่วนที่ไม่เกิน 10,000,000 บาท	1.000%	ส่วนที่เกิน 10,000,000 บาท	0.350%
ส่วนที่ไม่เกิน 10,000,000 บาท	1.000%					
ส่วนที่เกิน 10,000,000 บาท	0.350%					
4	ระยะเวลาการจ่ายดอกเบี้ย	<ul style="list-style-type: none"> คำนวณดอกเบี้ยรายวัน โอนเข้าบัญชีปีละ 2 ครั้ง ภายในเดือนมิถุนายน - ธันวาคม 				
5	จำนวนเงินเปิดบัญชีขั้นต่ำ	10,000 บาท				
6	ค่าธรรมเนียมบัญชี	50 บาท ต่อเดือน เมื่อบัญชีไม่เคลื่อนไหวติดต่อกันมากกว่า 12 เดือน และมียอดเงินคงเหลือเฉลี่ยต่อเดือนต่ำกว่า 5,000 บาท				
7	เงื่อนไข	<ul style="list-style-type: none"> เปิดได้ในนามของบุคคลเท่านั้น เปิดได้ท่านละ 1 บัญชีเท่านั้น ไม่รับเปิดบัญชีประเภท "เพื่อ" "โดย" "บัญชีร่วม" "บัญชีคณะบุคคล" 				
8	ข้อควรระวัง	<ul style="list-style-type: none"> การฝาก-ถอนข้ามเขตเคลียร์จะมีค่าธรรมเนียม หมีนละ 10 บาท ต่ำสุด 10 บาท สูงสุด 1,000 บาท และค่าคู่สาย 20 บาท ดอกเบี้ยรับรวมทุกบัญชี ทุกธนาคารเกิน 20,000 บาทต่อปี หักภาษี ณ ที่จ่าย 15% สมุดคู่ฝากสูญหาย ออกสมุดเล่มใหม่ คิดค่าธรรมเนียม 100 บาท/ครั้ง/บัญชี ธนาคารขอสงวนสิทธิ์ที่จะระงับการทำธุรกรรมชั่วคราวจนกว่าจะได้รับการติดต่อจากเจ้าของบัญชี ในกรณีบัญชีไม่มีรายการเคลื่อนไหวติดต่อกันมากกว่า 12 เดือน หรือข้อมูลเอกสารแสดงตนที่แสดงไว้กับธนาคารหมดอายุ โดยธนาคารจะมีการแจ้งเตือนล่วงหน้า 				
9	ช่องทางในการติดต่อ	ICBC (Thai) Call Center 0 2629 5588 หรือที่สาขาของธนาคารหรือ www.icbcthai.com				
10	อื่นๆ	ส่งมอบ Sales Sheet				

4. บัญชีเงินฝากออมทรัพย์ Online Deposit สำหรับลูกค้าบุคคล

ลำดับ	ชื่อผลิตภัณฑ์	บัญชีเงินฝากออมทรัพย์ Online Deposit สำหรับลูกค้าบุคคล
1	สิทธิประโยชน์	<ul style="list-style-type: none"> ฝาก-ถอนไม่จำกัดจำนวนเงินและจำนวนครั้ง ได้รับอัตราดอกเบี้ยสูงกว่าบัญชีออมทรัพย์ทุกประเภท
2	อัตราดอกเบี้ยต่อปี (% ต่อปี)	1.100%* ณ วันที่ 20 มิ.ย. 2565 (*อัตราดอกเบี้ยอาจเปลี่ยนแปลงได้ดูข้อมูลอัตราดอกเบี้ยล่าสุดได้ที่ www.icbcthai.com)
3	ระยะเวลาการจ่ายดอกเบี้ย	<ul style="list-style-type: none"> คำนวณดอกเบี้ยรายวัน โอนเข้าบัญชีปีละ 2 ครั้ง ภายในเดือนมิถุนายน - ธันวาคม
4	จำนวนเงินเปิดบัญชีขั้นต่ำ	ไม่กำหนดจำนวนเงินขั้นต่ำ แต่ต้องมากกว่าศูนย์บาท
5	ค่าธรรมเนียมบัญชี	ไม่มี (ไม่จำกัดจำนวนเงินคงเหลือขั้นต่ำ)
6	เงื่อนไข	<ul style="list-style-type: none"> เปิดบัญชีได้ท่านละ 1 บัญชีเท่านั้น ไม่รับเปิดบัญชีประเภท "เพื่อ" "โดย" "บัญชีร่วม" "บัญชีคนละบุคคล" การเปิดบัญชี การฝาก-ถอนเงิน ต้องทำผ่านบริการไอซีบีซีอินเทอร์เน็ตแบงกิ้ง หรือบริการโมบายแบงกิ้งเท่านั้น
7	ข้อควรระวัง	<ul style="list-style-type: none"> ดอกเบี้ยรับรวมทุกบัญชี ทุกธนาคาร เกิน 20,000 บาทต่อปี หักภาษี ณ ที่จ่าย 15% ธนาคารขอสงวนสิทธิ์ที่จะระงับการทำธุรกรรมชั่วคราวจนกว่าจะได้รับการติดต่อจากเจ้าของบัญชี ในกรณีข้อมูลเอกสารแสดงตนที่แสดงไว้กับธนาคารหมดอายุ โดยธนาคารจะมีการแจ้งเตือนล่วงหน้า
8	ช่องทางในการติดต่อ	ICBC (Thai) Call Center 0 2629 5588 หรือที่สาขาของธนาคารหรือ www.icbcthai.com
9	อื่นๆ	ส่งมอบ Sales Sheet

5. บัญชีเงินฝากพื้นฐาน (Basic Banking Account)

ลำดับ	ชื่อผลิตภัณฑ์	บัญชีเงินฝากพื้นฐาน (Basic Banking Account)
1	สิทธิประโยชน์	<ul style="list-style-type: none"> ฝาก-ถอนไม่จำกัดจำนวนเงินและจำนวนครั้ง
2	อัตราดอกเบี้ยต่อปี (% ต่อปี)	0.350%* ณ วันที่ 20 มิ.ย. 2565 (*อัตราดอกเบี้ยอาจเปลี่ยนแปลงได้ตามข้อมูลอัตราดอกเบี้ยล่าสุดได้ที่ www.icbcthai.com)
3	ระยะเวลาการจ่ายดอกเบี้ย	<ul style="list-style-type: none"> คำนวณดอกเบี้ยรายวัน โอนเข้าบัญชีปีละ 2 ครั้ง ภายในเดือนมิถุนายน - ธันวาคม
4	จำนวนเงินเปิดบัญชีขั้นต่ำ	ไม่กำหนดจำนวนเงินขั้นต่ำในการเปิดบัญชี
5	ค่าธรรมเนียมบัญชี	ไม่มี (ตลอดระยะเวลาที่มีสถานะเป็นบัญชีเงินฝากพื้นฐาน)
6	เงื่อนไข	<ul style="list-style-type: none"> บัญชีเปิดได้เฉพาะผู้ถือบัตรสวัสดิการแห่งรัฐที่ยังไม่หมดอายุ หรือผู้มีสัญชาติไทยอายุ 65 ปีขึ้นไป เปิดได้ท่านละ 1 บัญชี ไม่รับเปิดบัญชีประเภท เพื่อ โดย บัญชีร่วม คณะบุคคล
7	ข้อควรระวัง	<ul style="list-style-type: none"> การฝาก-ถอนข้ามเขตเคดิต์ริงจะมีค่าธรรมเนียม หมีนละ 10 บาท ต่ำสุด 10 บาท สูงสุด 1,000 บาท และค่าคู่สาย 20 บาท ดอกเบี้ยรับรวมทุกบัญชี ทุกธนาคารเกิน 20,000 บาทต่อปี หักภาษี ณ ที่จ่าย 15% การใช้บัตรเดบิตจะมีค่าธรรมเนียมตามประกาศของธนาคาร การถูกปรับสถานะเป็นบัญชีออมทรัพย์ทั่วไป ธนาคารขอสงวนสิทธิ์ที่จะระงับการทำธุรกรรมชั่วคราวจนกว่าจะได้รับการติดต่อจากเจ้าของบัญชี ในกรณีข้อมูลเอกสารแสดงตนที่แสดงไว้กับธนาคารหมดอายุ โดยธนาคารจะมีการแจ้งเตือนล่วงหน้า
8	ช่องทางในการติดต่อ	ICBC (Thai) Call Center 0 2629 5588 หรือที่สาขาของธนาคารหรือ www.icbcthai.com
9	อื่นๆ	ส่งมอบ Sales Sheet

6. บัญชีออมทรัพย์ Green Savings

ลำดับ	ชื่อผลิตภัณฑ์	บัญชีออมทรัพย์ Green Savings
1	สิทธิประโยชน์	<ul style="list-style-type: none"> ฝาก-ถอนไม่จำกัดจำนวนเงินและจำนวนครั้ง ได้รับอัตราดอกเบี้ยสูงกว่าบัญชีออมทรัพย์ทั่วไป ได้รับการยกเว้นค่าธรรมเนียมการขอย้ายการเคลื่อนไหวบัญชี (Account Statement)
2	อัตราดอกเบี้ยต่อปี (% ต่อปี)	0.450* ณ วันที่ 20 มิ.ย. 2565 (*อัตราดอกเบี้ยอาจเปลี่ยนแปลงได้ตามข้อมูลอัตราดอกเบี้ยล่าสุดได้ที่ www.icbcthai.com)
3	รายละเอียดอัตราดอกเบี้ย (% ต่อปี)	0.450 % สำหรับทุกยอดเงินฝาก
4	ระยะเวลาการจ่ายดอกเบี้ย	<ul style="list-style-type: none"> คำนวณดอกเบี้ยรายวัน โอนเข้าบัญชีปีละ 2 ครั้ง ภายในเดือนมิถุนายน - ธันวาคม
5	จำนวนเงินเปิดบัญชีขั้นต่ำ	ไม่กำหนดจำนวนเงินขั้นต่ำในการเปิดบัญชี
6	ค่าธรรมเนียมบัญชี	50 บาท ต่อเดือน เมื่อบัญชีไม่เคลื่อนไหวติดต่อกันมากกว่า 12 เดือน และมียอดเงินคงเหลือเฉลี่ยต่อเดือนต่ำกว่า 1,000 บาท
7	เงื่อนไข	<ul style="list-style-type: none"> เป็นบัญชีเงินฝากออมทรัพย์แบบไม่มีสมุดคู่ฝาก เปิดได้ในนามของบุคคลเท่านั้น เปิดได้ท่านละ 2 บัญชี ไม่รับเปิดบัญชีประเภท "เพื่อ" "โดย" "บัญชีร่วม" "บัญชีคณะบุคคล" ลูกค้าจะต้องสมัครใช้บริการ Personnel Internet ผ่านเว็บไซต์ หรือผ่าน Mobile Banking Application ของธนาคาร เพื่อใช้สำหรับดูรายการเคลื่อนไหวของบัญชี ลูกค้าจะต้องสมัครใช้บริการบัตรเดบิต
8	ข้อควรระวัง	<ul style="list-style-type: none"> การฝาก-ถอนข้ามเขตเคลียริงจะมีค่าธรรมเนียม หักเงินละ 10 บาท ต่ำสุด 10 บาท สูงสุด 1,000 บาท และค่าคู่สาย 20 บาท ดอกเบี้ยรับรวมทุกบัญชี ทุกธนาคารเกิน 20,000 บาทต่อปี หักภาษี ณ ที่จ่าย 15% ธนาคารขอสงวนสิทธิ์ที่จะระงับการทำธุรกรรมชั่วคราวจนกว่าจะได้รับการติดต่อจากเจ้าของบัญชี ในกรณีบัญชีไม่มีรายการเคลื่อนไหวติดต่อกันมากกว่า 12 เดือน หรือข้อมูลเอกสารแสดงตนที่แสดงไว้กับธนาคารหมดอายุ โดยธนาคารจะมีการแจ้งเตือนล่วงหน้า
9	ช่องทางในการติดต่อ	ICBC (Thai) Call Center 0 2629 5588 หรือที่สาขาของธนาคารหรือ www.icbcthai.com
10	อื่น ๆ	ส่งมอบ Sales Sheet

B. เงินฝากประจำ

1. บัญชีเงินฝากประจำ ประเภทสมุดคู่ฝาก

ลำดับ	ชื่อผลิตภัณฑ์	บัญชีเงินฝากประจำ ประเภทสมุดคู่ฝาก												
1	สิทธิประโยชน์	เงินฝากตามกำหนดระยะเวลาที่มีอัตราดอกเบี้ยสูงกว่าเงินฝากบัญชีออมทรัพย์ทั่วไป												
2	อัตราดอกเบี้ยต่อปี (% ต่อปี)	0.700% - 1.050%*ณ วันที่ 20 มิ.ย. 2565 (*อัตราดอกเบี้ยอาจเปลี่ยนแปลงได้ดูข้อมูลอัตราดอกเบี้ยล่าสุดได้ที่ www.icbcthai.com)												
3	รายละเอียดอัตราดอกเบี้ย (% ต่อปี)	<table border="0"> <tr> <td>1. ประเภท 3 เดือน</td> <td>0.700%</td> </tr> <tr> <td>2. ประเภท 6 เดือน</td> <td>0.800%</td> </tr> <tr> <td>3. ประเภท 12 เดือน</td> <td>0.950%</td> </tr> <tr> <td>4. ประเภท 18 เดือน</td> <td>0.950%</td> </tr> <tr> <td>5. ประเภท 24 เดือน</td> <td>1.000%</td> </tr> <tr> <td>6. ประเภท 36-48 เดือน</td> <td>1.050%</td> </tr> </table>	1. ประเภท 3 เดือน	0.700%	2. ประเภท 6 เดือน	0.800%	3. ประเภท 12 เดือน	0.950%	4. ประเภท 18 เดือน	0.950%	5. ประเภท 24 เดือน	1.000%	6. ประเภท 36-48 เดือน	1.050%
1. ประเภท 3 เดือน	0.700%													
2. ประเภท 6 เดือน	0.800%													
3. ประเภท 12 เดือน	0.950%													
4. ประเภท 18 เดือน	0.950%													
5. ประเภท 24 เดือน	1.000%													
6. ประเภท 36-48 เดือน	1.050%													
4	ระยะเวลาฝาก	3 เดือน, 6 เดือน, 12 เดือน, 18 เดือน, 24 เดือนและ 36-48 เดือน												
5	จำนวนเงินเปิดบัญชีขั้นต่ำ	<ul style="list-style-type: none"> ● 50,000 บาท และฝากเพิ่มขึ้นต่ำครั้งละ 10,000 บาท ● กรณีต้องการรับดอกเบี้ยเป็นรายงวด จะต้องมียอดเงินในการฝากไม่ต่ำกว่าครั้งละ 500,000 บาท และมีระยะเวลาการฝากตั้งแต่ 6 เดือนขึ้นไป 												
6	อัตราดอกเบี้ยกรณีถอนก่อนกำหนด	กรณีถอนเงินก่อนวันครบกำหนดธนาคารจะจ่ายดอกเบี้ยตามจำนวนวันที่ฝากจริงในอัตรา 0.20% ต่อปี												
7	การต่ออายุบัญชี เมื่อครบกำหนดระยะเวลาการฝาก	หากไม่ได้รับคำสั่งใดๆจากลูกค้า ธนาคารจะต่ออายุในกำหนดระยะเวลาเดิม โดยได้รับดอกเบี้ยตามประกาศของธนาคาร												
8	ค่าธรรมเนียม	ไม่มี												
9	เงื่อนไข	-												
10	ข้อควรระวัง	<ul style="list-style-type: none"> ● ไม่สามารถถอนต่างสาขา ● ไม่สามารถถอนเงินบางส่วนได้ ● ลูกค้าจะถูกหักภาษีเงินได้ ณ ที่จ่าย 15% ● ธนาคารขอสงวนสิทธิ์ที่จะระงับการทำธุรกรรมชั่วคราวจนกว่าจะได้รับการติดต่อจากเจ้าของบัญชี ในกรณีข้อมูลเอกสารแสดงตนที่แสดงไว้กับธนาคารหมดอายุ โดยธนาคารจะมีการแจ้งเตือนล่วงหน้า 												
11	ช่องทางในการติดต่อ	ICBC (Thai) Call Center 0 2629 5588 หรือที่สาขาของธนาคารหรือ www.icbcthai.com												
12	อื่นๆ	-												

2. บัญชีเงินฝากประจำปลอดภาษี (Tax Free Fixed Deposit)

ลำดับ	ชื่อผลิตภัณฑ์	บัญชีเงินฝากประจำปลอดภาษี (Tax Free Fixed Deposit)											
1	สิทธิประโยชน์	ฝากเงินเข้าบัญชีด้วยจำนวนเงินที่เท่ากันทุกเดือนจนครบกำหนด ได้รับการยกเว้นไม่ต้องเสียภาษี ดอกเบี้ยเงินฝาก หัก ณ ที่จ่าย											
2	อัตราดอกเบี้ยต่อปี (% ต่อปี)	1.750% - 1.900%*ณ วันที่ 20 มิ.ย. 2565 (*อัตราดอกเบี้ยอาจเปลี่ยนแปลงได้ดูข้อมูลอัตราดอกเบี้ยล่าสุดได้ที่ www.icbcthai.com)											
3	รายละเอียดอัตราดอกเบี้ย (% ต่อปี)	<ul style="list-style-type: none"> ระยะเวลาฝาก 24 เดือน : 1.750% ระยะเวลาฝาก 36 เดือน : 1.900% 											
4	ระยะเวลาฝาก	24 เดือน และ 36 เดือน											
5	จำนวนเงินเปิดบัญชีขั้นต่ำ	เปิดบัญชีเงินฝากขั้นต่ำ 1,000 บาท สูงสุดไม่เกิน 25,000บาท <table border="1" style="margin-left: auto; margin-right: auto;"> <thead> <tr> <th rowspan="2">ระยะเวลาการฝาก</th> <th colspan="2">จำนวนเงิน(สำหรับการฝากแต่ละครั้ง)*</th> </tr> <tr> <th>ขั้นต่ำ (บาท)</th> <th>สูงสุด (บาท)</th> </tr> </thead> <tbody> <tr> <td>24 เดือน</td> <td>1,000</td> <td>25,000</td> </tr> <tr> <td>36 เดือน</td> <td>1,000</td> <td>16,500</td> </tr> </tbody> </table> <p>*โดยจำนวนเงินฝากต้องเป็นจำนวนเต็มหลัก 500 บาทเท่านั้น</p>	ระยะเวลาการฝาก	จำนวนเงิน(สำหรับการฝากแต่ละครั้ง)*		ขั้นต่ำ (บาท)	สูงสุด (บาท)	24 เดือน	1,000	25,000	36 เดือน	1,000	16,500
ระยะเวลาการฝาก	จำนวนเงิน(สำหรับการฝากแต่ละครั้ง)*												
	ขั้นต่ำ (บาท)	สูงสุด (บาท)											
24 เดือน	1,000	25,000											
36 เดือน	1,000	16,500											
6	อัตราดอกเบี้ยกรณีผิดเงื่อนไขการฝาก	<ul style="list-style-type: none"> กรณีลูกค้าขาดการนำฝากเงินเกิน 2 ครั้ง จะถือว่าผิดเงื่อนไข ธนาคารจะจ่ายดอกเบี้ยตามจำนวนวันที่ฝากจริง นับจากวันที่เปิดบัญชี ในอัตราดอกเบี้ยเงินฝากออมทรัพย์ทั่วไปตามประกาศธนาคาร ณ วันที่ทำการเปิดบัญชี และจะหักภาษี ณ ที่จ่าย 15% สามารถขาดการนำฝากได้ไม่เกิน 2 ครั้ง โดยฝากต่อจนครบกำหนด ลูกค้ายังคงได้รับอัตราดอกเบี้ยพิเศษ และสิทธิการยกเว้นภาษี 											
7	อัตราดอกเบี้ยกรณีถอนก่อนกำหนด	<ul style="list-style-type: none"> ฝากไม่ถึง 3 เดือนนับจากวันเปิดบัญชี ธนาคารจะไม่จ่ายดอกเบี้ย ฝากตั้งแต่ 3 เดือนขึ้นไป จะได้รับอัตราดอกเบี้ยเงินฝากออมทรัพย์ทั่วไปตามระยะเวลาที่ฝากจริง และจะหักภาษี ณ ที่จ่าย 15% 											
8	การต่ออายุบัญชีเมื่อครบกำหนดระยะเวลาการฝาก	ถ้าผู้ฝากไม่มีคำสั่งใดมายังธนาคารธนาคารจะต่ออายุการฝากแบบไม่มีกำหนดระยะเวลา ประเภทจ่ายคืนเมื่อทวงถามโดยได้รับดอกเบี้ยออมทรัพย์ทั่วไปตามประกาศธนาคาร ณ วันที่ต่ออายุการฝาก ตามระยะเวลาที่ฝากไว้จริง นับตั้งแต่วันที่ครบกำหนดระยะเวลาการฝาก พร้อมหักภาษี ณ ที่จ่าย 15%											
9	ค่าธรรมเนียมบัญชี	ไม่มี											
10	เงื่อนไข	-											
11	ข้อควรระวัง	<ul style="list-style-type: none"> ฝากให้ครบตามข้อกำหนด ไม่สามารถถอนเงินบางส่วนได้ ดอกเบี้ยรับของบัญชีออมทรัพย์ที่ใช้หักบัญชี รวมทุกบัญชี ทุกธนาคารเกิน 20,000 บาทต่อปี หักภาษี ณ ที่จ่าย 15% ธนาคารขอสงวนสิทธิ์ที่จะระงับการทำธุรกรรมชั่วคราวจนกว่าจะได้รับการติดต่อจากเจ้าของบัญชี ในกรณีข้อมูลเอกสารแสดงตนที่แสดงไว้กับธนาคารหมดอายุ โดยธนาคารจะมีการแจ้งเตือนล่วงหน้า 											
12	ช่องทางในการติดต่อ	ICBC (Thai) Call Center 0 2629 5588 หรือที่สาขาของธนาคารหรือ www.icbcthai.com											
13	อื่นๆ	ส่งมอบ Sales Sheet											

3. บัญชีเงินฝากประจำ Online Deposit สำหรับลูกค้าบุคคล

ลำดับ	ชื่อผลิตภัณฑ์	บัญชีเงินฝากประจำ Online Deposit สำหรับลูกค้าบุคคล														
1	สิทธิประโยชน์	ได้รับอัตราดอกเบี้ยเงินฝากสูงกว่าประเภทที่มีสมุดคู่มือฝาก														
2	อัตราดอกเบี้ยต่อปี (% ต่อปี)	0.750% - 1.100%* ณ วันที่ 20 มิ.ย. 2565 (*อัตราดอกเบี้ยอาจเปลี่ยนแปลงได้ตามข้อมูลอัตราดอกเบี้ยล่าสุดได้ที่ www.icbcthai.com)														
3	รายละเอียดอัตราดอกเบี้ย (% ต่อปี)	<table border="1"> <thead> <tr> <th>ระยะเวลาการฝากเงิน</th> <th>อัตราดอกเบี้ย (ร้อยละต่อปี)*</th> </tr> </thead> <tbody> <tr> <td>3 เดือน</td> <td>0.750</td> </tr> <tr> <td>6 เดือน</td> <td>0.850</td> </tr> <tr> <td>12 เดือน</td> <td>1.000</td> </tr> <tr> <td>18 เดือน</td> <td>1.000</td> </tr> <tr> <td>24 เดือน</td> <td>1.050</td> </tr> <tr> <td>36-48 เดือน</td> <td>1.100</td> </tr> </tbody> </table>	ระยะเวลาการฝากเงิน	อัตราดอกเบี้ย (ร้อยละต่อปี)*	3 เดือน	0.750	6 เดือน	0.850	12 เดือน	1.000	18 เดือน	1.000	24 เดือน	1.050	36-48 เดือน	1.100
ระยะเวลาการฝากเงิน	อัตราดอกเบี้ย (ร้อยละต่อปี)*															
3 เดือน	0.750															
6 เดือน	0.850															
12 เดือน	1.000															
18 เดือน	1.000															
24 เดือน	1.050															
36-48 เดือน	1.100															
4	ระยะเวลาฝาก	3-48 เดือน														
5	จำนวนเงินเปิดบัญชีขั้นต่ำ	ไม่กำหนดจำนวนเงินขั้นต่ำ แต่ต้องมากกว่าศูนย์บาท														
6	อัตราดอกเบี้ยกรณีผิดเงื่อนไขการฝาก	กรณีถอนเงินก่อนวันครบกำหนดธนาคารจะจ่ายดอกเบี้ยตามจำนวนวันที่ฝากจริงในอัตรา 0.20% ต่อปี														
7	การต่ออายุบัญชี เมื่อครบกำหนดระยะเวลาการฝาก	เลือกต่ออายุการฝากตามระยะเวลาในตารางข้างต้น โดยได้รับดอกเบี้ยตามประกาศธนาคารที่ใช้บังคับอยู่ ณ วันที่ต่ออายุเงินฝากนั้นหรือเลือกโอนเงินฝากทั้งจำนวนกลับเข้าบัญชีออมทรัพย์														
8	ค่าธรรมเนียมบัญชี	ไม่มี														
9	เงื่อนไข	-														
10	ข้อควรระวัง	<ul style="list-style-type: none"> หักภาษี ณ ที่จ่าย 15% ธนาคารขอสงวนสิทธิ์ที่จะระงับการทำธุรกรรมชั่วคราวจนกว่าจะได้รับการติดต่อจากเจ้าของบัญชี ในกรณีข้อมูลเอกสารแสดงตนที่แสดงไว้กับธนาคารหมดอายุ โดยธนาคารจะมีการแจ้งเตือนล่วงหน้า 														
11	ช่องทางในการติดต่อ	ICBC (Thai) Call Center 0 2629 5588 หรือที่สาขาของธนาคารหรือ www.icbcthai.com														
12	อื่นๆ	ส่งมอบ Sales Sheet														

C. ใ้รับเงินฝาก

1. ใ้รับเงินฝาก ประเภทเผื่อเรียก (On Call)

ลำดับ	ชื่อผลิตภัณฑ์	ใ้รับเงินฝาก ประเภทเผื่อเรียก (On Call)
1	สิทธิประโยชน์	สามารถถอนได้ตลอดเวลา ได้อัตราดอกเบี้ยตามหน้าตัว
2	อัตราดอกเบี้ยต่อปี (% ต่อปี)	0.350% - 0.450% * ณ วันที่ 20 มิ.ย. 2565 (*อัตราดอกเบี้ยอาจเปลี่ยนแปลงได้ดูข้อมูลอัตราดอกเบี้ยล่าสุดได้ที่ www.icbcthai.com)
3	รายละเอียดอัตราดอกเบี้ย (% ต่อปี)	น้อยกว่า 10,000,000 บาท 0.450% ตั้งแต่ 10,000,000 บาทขึ้นไป 0.350%
4	ระยะเวลาการจ่ายดอกเบี้ย	ไม่กำหนดระยะเวลาฝาก
5	จำนวนเงินเปิดบัญชีขั้นต่ำ	50,000 บาท
6	ค่าธรรมเนียม	ไม่มี
7	เงื่อนไข	-
8	ข้อควรระวัง	<ul style="list-style-type: none"> ห้ามถอนต่างสาขา เสียภาษีหัก ณ ที่จ่าย 15% ธนาคารขอสงวนสิทธิ์ที่จะระงับการทำธุรกรรมชั่วคราวจนกว่าจะได้รับการติดต่อจากเจ้าของบัญชี ในกรณีข้อมูลเอกสารแสดงตนที่แสดงไว้กับธนาคารหมดอายุ โดยธนาคารจะมีการแจ้งเตือนล่วงหน้า
9	ช่องทางในการติดต่อ	ICBC (Thai) Call Center 0 2629 5588 หรือที่สาขาของธนาคารหรือ www.icbcthai.com
10	อื่นๆ	-

2. ใบรับเงินฝาก ประเภทเงินฝากประจำ

ลำดับ	ชื่อผลิตภัณฑ์	ใบรับเงินฝาก ประเภทเงินฝากประจำ
1	สิทธิประโยชน์	เงินฝากตามกำหนดระยะเวลาที่มีอัตราดอกเบี้ยสูงกว่าเงินฝากบัญชีออมทรัพย์ทั่วไป
2	อัตราดอกเบี้ยต่อปี (% ต่อปี)	0.350% - 1.050%* ณ วันที่ 20 มิ.ย. 2565 (*อัตราดอกเบี้ยอาจเปลี่ยนแปลงได้ดูข้อมูลอัตราดอกเบี้ยล่าสุดได้ที่ www.icbcthai.com)
3	รายละเอียดอัตราดอกเบี้ย (% ต่อปี)	<ol style="list-style-type: none"> ประเภท 1 เดือน <ul style="list-style-type: none"> น้อยกว่า 10,000,000 บาท 0.450% ตั้งแต่ 10,000,000 บาทขึ้นไป 0.350% ประเภท 3 เดือน 0.700% ประเภท 6 เดือน 0.800% ประเภท 12 เดือน 0.950% ประเภท 18 เดือน 0.950% ประเภท 24 เดือน 1.000% ประเภท 36-48 เดือน 1.050%
4	ระยะเวลาฝาก	1 เดือน, 3 เดือน, 6 เดือน, 12 เดือน, 18 เดือน, 24 เดือนและ 36-48 เดือน
5	จำนวนเงินเปิดบัญชีขั้นต่ำ	<ul style="list-style-type: none"> 50,000 บาท รับดอกเบี้ยเป็นรายงวด จะต้องมียอดเงินในการฝากไม่ต่ำกว่าครั้งละ 500,000 บาท และฝากตั้งแต่ 6 เดือนขึ้นไป
6	อัตราดอกเบี้ยกรณีผิดเงื่อนไขการฝาก	กรณีถอนเงินก่อนวันครบกำหนดธนาคารจะจ่ายดอกเบี้ยตามจำนวนวันที่ฝากจริงในอัตรา 0.20% ต่อปี
7	การต่ออายุบัญชี เมื่อครบกำหนดระยะเวลาการฝาก	ถ้าลูกค้าไม่มีคำสั่งใดมายังธนาคาร ธนาคารจะจ่ายดอกเบี้ยในส่วนที่เกินระยะเวลาการฝากในอัตรา 0.20% ต่อปี ตามจำนวนวันที่ฝากจริงนับตั้งแต่วันที่ครบกำหนด
8	ค่าธรรมเนียม	ไม่มี
9	เงื่อนไข	-
10	ข้อควรระวัง	<ul style="list-style-type: none"> ห้ามถอนต่างสาขา เสียภาษีหัก ณ ที่จ่าย 15% ธนาคารขอสงวนสิทธิ์ที่จะระงับการทำธุรกรรมชั่วคราวจนกว่าจะได้รับการติดต่อจากเจ้าของบัญชี ในกรณีข้อมูลเอกสารแสดงตนที่แสดงไว้กับธนาคารหมดอายุ โดยธนาคารจะมีการแจ้งเตือนล่วงหน้า
11	ช่องทางในการติดต่อ	ICBC (Thai) Call Center 0 2629 5588 หรือที่สาขาของธนาคารหรือ www.icbcthai.com
12	อื่นๆ	-