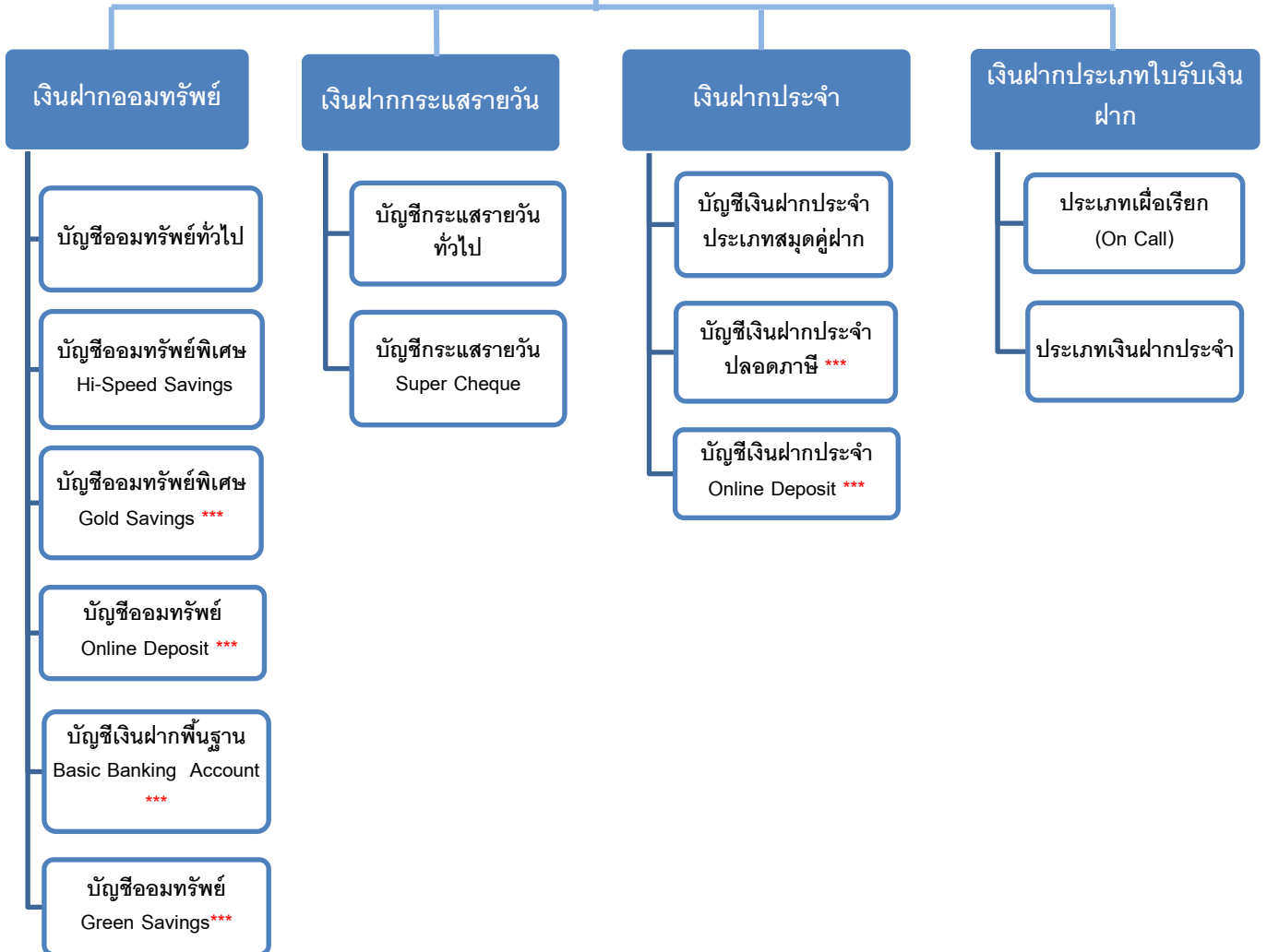


Deposit Product Catalog

สำหรับลูกค้าบุคคล

ธนาคารไอซีบีซี (ไทย) จำกัด (มหาชน)

ผลิตภัณฑ์เงินฝากธนาคารไอซีบีซี (ไทย)



***ผลิตภัณฑ์ซับซ้อนต้องมอบ Sales Sheet ให้ลูกค้า

A. เงินฝากออมทรัพย์

1. บัญชีออมทรัพย์ทั่วไป

ลำดับ	ชื่อผลิตภัณฑ์	บัญชีออมทรัพย์ทั่วไป
1	สิทธิประโยชน์	<ul style="list-style-type: none"> ฝาก-ถอนไม่จำกัดจำนวนเงินและจำนวนครั้ง ฝากผ่าน BBL และ Kbank ด้วยบัตร E-zy Card ทั่วประเทศ (ขั้นต่ำ 10,000บาท)
2	อัตราดอกเบี้ยต่อปี (% ต่อปี)	0.350%* ณ วันที่ 10 ต.ค. 2565 (*อัตราดอกเบี้ยอาจเปลี่ยนแปลงได้ดูข้อมูลอัตราดอกเบี้ยล่าสุดได้ที่ www.icbcthai.com)
3	ระยะเวลาการจ่ายดอกเบี้ย	<ul style="list-style-type: none"> คำนวณดอกเบี้ยรายวัน โอนเข้าบัญชีปีละ 2 ครั้ง ภายในเดือนมิถุนายน – ธันวาคม
4	จำนวนเงินเปิดบัญชีขั้นต่ำ	1,000 บาท
5	ค่าธรรมเนียมบัญชี	50 บาท ต่อเดือน เมื่อบัญชีไม่เคลื่อนไหวติดต่อกันมากกว่า 12 เดือน และมียอดเงินคงเหลือเฉลี่ยต่อเดือนต่ำกว่า 1,000 บาท
6	เงื่อนไข	-
7	ข้อควรระวัง	<ul style="list-style-type: none"> การฝาก-ถอนข้ามเขตเคสิริงจะมีค่าธรรมเนียม หักวันละ 10 บาท ต่ำสุด 10 บาท สูงสุด 1,000 บาท และค่าคู่สาย 20 บาท ดอกเบี้ยรับรวมทุกบัญชี ทุกธนาคารเกิน 20,000 บาทต่อปี หักภาษี ณ ที่จ่าย 15% สมุดคู่ฝากสูญหาย ออกสมุดเล่มใหม่ คิดค่าธรรมเนียม 100 บาท/ครั้ง/บัญชี ธนาคารขอสงวนสิทธิ์ที่จะระงับการทำธุรกรรมชั่วคราวจนกว่าจะได้รับการติดต่อจากเจ้าของบัญชี ในกรณีบัญชีไม่มีรายการเคลื่อนไหวติดต่อกันมากกว่า 12 เดือน หรือข้อมูลเอกสารแสดงตนที่แสดงไว้กับธนาคารหมดอายุ โดยธนาคารจะมีการแจ้งเตือนล่วงหน้า
8	ช่องทางในการติดต่อ	ICBC (Thai) Call Center 0 2629 5588 หรือที่สาขาของธนาคารหรือ www.icbcthai.com
9	อื่น ๆ	-

2. บัญชีออมทรัพย์พิเศษ Hi-Speed Savings

ลำดับ	ชื่อผลิตภัณฑ์	บัญชีออมทรัพย์พิเศษ Hi-Speed Savings
1	สิทธิประโยชน์	<ul style="list-style-type: none"> ฝาก-ถอนไม่จำกัดจำนวนเงินและจำนวนครั้ง ได้รับอัตราดอกเบี้ยสูงกว่าบัญชีออมทรัพย์ทั่วไป ฝากผ่าน BBL และ Kbank ด้วยบัตร E-zy Card ฟรีทั่วประเทศ (ขั้นต่ำ 10,000 บาท)
2	อัตราดอกเบี้ยต่อปี (% ต่อปี)	0.350% - 0.450% * ณ วันที่ 10 ต.ค. 2565 (*อัตราดอกเบี้ยอาจเปลี่ยนแปลงได้ดูข้อมูลอัตราดอกเบี้ยล่าสุดได้ที่ www.icbcthai.com)
3	รายละเอียดอัตราดอกเบี้ย (% ต่อปี)	น้อยกว่า 10,000,000 บาท 0.450% ตั้งแต่ 10,000,000 บาท ขึ้นไป 0.350%
4	ระยะเวลาการจ่ายดอกเบี้ย	<ul style="list-style-type: none"> คำนวณดอกเบี้ยรายวัน โอนเข้าบัญชีปีละ 2 ครั้ง ภายในเดือนมิถุนายน - ธันวาคม
5	จำนวนเงินเปิดบัญชีขั้นต่ำ	10,000 บาท
6	ค่าธรรมเนียมบัญชี	50 บาท ต่อเดือน เมื่อบัญชีไม่เคลื่อนไหวติดต่อกันมากกว่า 12 เดือน และมียอดเงินคงเหลือเฉลี่ยต่อเดือนต่ำกว่า 5,000 บาท
7	เงื่อนไข	เปิดบัญชีได้ท่านละ 1 บัญชีเท่านั้น
8	ข้อควรระวัง	<ul style="list-style-type: none"> การฝาก-ถอนข้ามเขตเคลียร์จริงจะมีค่าธรรมเนียม หักเงินละ 10 บาท ต่ำสุด 10 บาท สูงสุด 1,000 บาท และค่าคู่สาย 20 บาท ดอกเบี้ยรับรวมทุกบัญชี ทุกธนาคารเกิน 20,000 บาทต่อปี หักภาษี ณ ที่จ่าย 15% สมุดคู่ฝากสูญหาย ออกสมุดเล่มใหม่ คิดค่าธรรมเนียม 100 บาท/ครั้ง/ต่อบัญชี ธนาคารขอสงวนสิทธิ์ที่จะระงับการทำธุรกรรมชั่วคราวจนกว่าจะได้รับการติดต่อจากเจ้าของบัญชี ในกรณีบัญชีไม่มีรายการเคลื่อนไหวติดต่อกันมากกว่า 12 เดือน หรือข้อมูลเอกสารแสดงตนที่แสดงไว้กับธนาคารหมดอายุ โดยธนาคารจะมีการแจ้งเตือนล่วงหน้า
9	ช่องทางในการติดต่อ	ICBC (Thai) Call Center 0 2629 5588 หรือที่สาขาของธนาคารหรือ www.icbcthai.com
10	อื่นๆ	-

3. บัญชีออมทรัพย์พิเศษ Gold Savings

ลำดับ	ชื่อผลิตภัณฑ์	บัญชีออมทรัพย์พิเศษ Gold Savings				
1	สิทธิประโยชน์	<ul style="list-style-type: none"> ฝาก-ถอนไม่จำกัดจำนวนเงินและจำนวนครั้ง ได้รับอัตราดอกเบี้ยสูงกว่าบัญชีออมทรัพย์ทั่วไป และ Hi-Speed Savings ฝากผ่าน BBL และ Kbank ด้วยบัตร E-zzy Card ทั่วประเทศ (ขั้นต่ำ 10,000 บาท) 				
2	อัตราดอกเบี้ยต่อปี (% ต่อปี)	0.350% - 1.000%* ณ วันที่ 10 ต.ค. 2565 (*อัตราดอกเบี้ยอาจเปลี่ยนแปลงได้ดูข้อมูลอัตราดอกเบี้ยล่าสุดได้ที่ www.icbcthai.com)				
3	รายละเอียดอัตราดอกเบี้ย (% ต่อปี)	<table border="0"> <tr> <td>ส่วนที่ไม่เกิน 10,000,000 บาท</td> <td>1.000%</td> </tr> <tr> <td>ส่วนที่เกิน 10,000,000 บาท</td> <td>0.350%</td> </tr> </table>	ส่วนที่ไม่เกิน 10,000,000 บาท	1.000%	ส่วนที่เกิน 10,000,000 บาท	0.350%
ส่วนที่ไม่เกิน 10,000,000 บาท	1.000%					
ส่วนที่เกิน 10,000,000 บาท	0.350%					
4	ระยะเวลาการจ่ายดอกเบี้ย	<ul style="list-style-type: none"> คำนวณดอกเบี้ยรายวัน โอนเข้าบัญชีปีละ 2 ครั้ง ภายในเดือนมิถุนายน - ธันวาคม 				
5	จำนวนเงินเปิดบัญชีขั้นต่ำ	10,000 บาท				
6	ค่าธรรมเนียมบัญชี	50 บาท ต่อเดือน เมื่อบัญชีไม่เคลื่อนไหวติดต่อกันมากกว่า 12 เดือน และมียอดเงินคงเหลือเฉลี่ยต่อเดือนต่ำกว่า 5,000 บาท				
7	เงื่อนไข	<ul style="list-style-type: none"> เปิดได้ในนามของบุคคลเท่านั้น เปิดได้ท่านละ 1 บัญชีเท่านั้น ไม่รับเปิดบัญชีประเภท "เพื่อ" "โดย" "บัญชีร่วม" "บัญชีคณะบุคคล" 				
8	ข้อควรระวัง	<ul style="list-style-type: none"> การฝาก-ถอนข้ามเขตเคสียิ่งจะมีค่าธรรมเนียม หักเงินละ 10 บาท ต่ำสุด 10 บาท สูงสุด 1,000 บาท และค่าคู่สาย 20 บาท ดอกเบี้ยรับรวมทุกบัญชี ทุกธนาคารเกิน 20,000 บาทต่อปี หักภาษี ณ ที่จ่าย 15% สมุดคู่ฝากสูญหาย ออกสมุดเล่มใหม่ คิดค่าธรรมเนียม 100 บาท/ครั้ง/บัญชี ธนาคารขอสงวนสิทธิ์ที่จะระงับการทำธุรกรรมชั่วคราวจนกว่าจะได้รับการติดต่อจากเจ้าของบัญชี ในกรณีบัญชีไม่มีรายการเคลื่อนไหวติดต่อกันมากกว่า 12 เดือน หรือข้อมูลเอกสารแสดงตนที่แสดงไว้กับธนาคารหมดอายุ โดยธนาคารจะมีการแจ้งเตือนล่วงหน้า 				
9	ช่องทางในการติดต่อ	ICBC (Thai) Call Center 0 2629 5588 หรือที่สาขาของธนาคารหรือ www.icbcthai.com				
10	อื่นๆ	ส่งมอบ Sales Sheet				

4. บัญชีเงินฝากออมทรัพย์ Online Deposit สำหรับลูกค้าบุคคล

ลำดับ	ชื่อผลิตภัณฑ์	บัญชีเงินฝากออมทรัพย์ Online Deposit สำหรับลูกค้าบุคคล
1	สิทธิประโยชน์	<ul style="list-style-type: none"> ฝาก-ถอนไม่จำกัดจำนวนเงินและจำนวนครั้ง ได้รับอัตราดอกเบี้ยสูงกว่าบัญชีออมทรัพย์ทุกประเภท
2	อัตราดอกเบี้ยต่อปี (% ต่อปี)	1.100%* ณ วันที่ 10 ต.ค. 2565 (*อัตราดอกเบี้ยอาจเปลี่ยนแปลงได้ดูข้อมูลอัตราดอกเบี้ยล่าสุดได้ที่ www.icbcthai.com)
3	ระยะเวลาการจ่ายดอกเบี้ย	<ul style="list-style-type: none"> คำนวณดอกเบี้ยรายวัน โอนเข้าบัญชีปีละ 2 ครั้ง ภายในเดือนมิถุนายน - ธันวาคม
4	จำนวนเงินเปิดบัญชีขั้นต่ำ	ไม่กำหนดจำนวนเงินขั้นต่ำ แต่ต้องมากกว่าศูนย์บาท
5	ค่าธรรมเนียมบัญชี	ไม่มี (ไม่จำกัดจำนวนเงินคงเหลือขั้นต่ำ)
6	เงื่อนไข	<ul style="list-style-type: none"> เปิดบัญชีได้ท่านละ 1 บัญชีเท่านั้น ไม่รับเปิดบัญชีประเภท "เพื่อ" "โดย" "บัญชีร่วม" "บัญชีคนละบุคคล" การเปิดบัญชี การฝาก-ถอนเงิน ต้องทำผ่านบริการไอซีบีซีอินเทอร์เน็ตแบงกิ้ง หรือบริการโมบายแบงกิ้งเท่านั้น
7	ข้อควรระวัง	<ul style="list-style-type: none"> ดอกเบี้ยรับรวมทุกบัญชี ทุกธนาคาร เกิน 20,000 บาทต่อปี หักภาษี ณ ที่จ่าย 15% ธนาคารขอสงวนสิทธิ์ที่จะระงับการทำธุรกรรมชั่วคราวจนกว่าจะได้รับการติดต่อจากเจ้าของบัญชี ในกรณีข้อมูลเอกสารแสดงตนที่แสดงไว้กับธนาคารหมดอายุ โดยธนาคารจะมีการแจ้งเตือนล่วงหน้า
8	ช่องทางในการติดต่อ	ICBC (Thai) Call Center 0 2629 5588 หรือที่สาขาของธนาคารหรือ www.icbcthai.com
9	อื่น ๆ	ส่งมอบ Sales Sheet

5. บัญชีเงินฝากพื้นฐาน (Basic Banking Account)

ลำดับ	ชื่อผลิตภัณฑ์	บัญชีเงินฝากพื้นฐาน (Basic Banking Account)
1	สิทธิประโยชน์	<ul style="list-style-type: none"> ฝาก-ถอนไม่จำกัดจำนวนเงินและจำนวนครั้ง
2	อัตราดอกเบี้ยต่อปี (% ต่อปี)	0.350%* ณ วันที่ 10 ต.ค. 2565 (*อัตราดอกเบี้ยอาจเปลี่ยนแปลงได้ดูข้อมูลอัตราดอกเบี้ยล่าสุดได้ที่ www.icbcthai.com)
3	ระยะเวลาการจ่ายดอกเบี้ย	<ul style="list-style-type: none"> คำนวณดอกเบี้ยรายวัน โอนเข้าบัญชีปีละ 2 ครั้ง ภายในเดือนมิถุนายน - ธันวาคม
4	จำนวนเงินเปิดบัญชีขั้นต่ำ	ไม่กำหนดจำนวนเงินขั้นต่ำในการเปิดบัญชี
5	ค่าธรรมเนียมบัญชี	ไม่มี (ตลอดระยะเวลาที่มีสถานะเป็นบัญชีเงินฝากพื้นฐาน)
6	เงื่อนไข	<ul style="list-style-type: none"> บัญชีเปิดได้เฉพาะผู้ถือบัตรสวัสดิการแห่งรัฐที่ยังไม่หมดอายุ หรือผู้มีสัญชาติไทยอายุ 65 ปีขึ้นไป เปิดได้ท่านละ 1 บัญชี ไม่รับเปิดบัญชีประเภท เพื่อ โดย บัญชีร่วม คณะบุคคล
7	ข้อควรระวัง	<ul style="list-style-type: none"> การฝาก-ถอนข้ามเขตเคสียริงจะมีค่าธรรมเนียม หมั้นละ 10 บาท ต่ำสุด 10 บาท สูงสุด 1,000 บาท และค่าคู่สาย 20 บาท ดอกเบี้ยรับรวมทุกบัญชี ทุกธนาคารเกิน 20,000 บาทต่อปี หักภาษี ณ ที่จ่าย 15% การใช้บัตรเดบิตจะมีค่าธรรมเนียมตามประกาศของธนาคาร การถูกปรับสถานะเป็นบัญชีออมทรัพย์ทั่วไป ธนาคารขอสงวนสิทธิ์ที่จะระงับการทำธุรกรรมชั่วคราวจนกว่าจะได้รับการติดต่อจากเจ้าของบัญชี ในกรณีข้อมูลเอกสารแสดงตนที่แสดงไว้กับธนาคารหมดอายุ โดยธนาคารจะมีการแจ้งเตือนล่วงหน้า
8	ช่องทางในการติดต่อ	ICBC (Thai) Call Center 0 2629 5588 หรือที่สาขาของธนาคารหรือ www.icbcthai.com
9	อื่นๆ	ส่งมอบ Sales Sheet

6. บัญชีออมทรัพย์ Green Savings

ลำดับ	ชื่อผลิตภัณฑ์	บัญชีออมทรัพย์ Green Savings
1	สิทธิประโยชน์	<ul style="list-style-type: none"> ฝาก-ถอนไม่จำกัดจำนวนเงินและจำนวนครั้ง ได้รับอัตราดอกเบี้ยสูงกว่าบัญชีออมทรัพย์ทั่วไป ได้รับการยกเว้นค่าธรรมเนียมการขอรายการเคลื่อนไหวบัญชี (Account Statement)
2	อัตราดอกเบี้ยต่อปี (% ต่อปี)	0.450* ณ วันที่ 10 ต.ค. 2565 (*อัตราดอกเบี้ยอาจเปลี่ยนแปลงได้ดูข้อมูลอัตราดอกเบี้ยล่าสุดได้ที่ www.icbcthai.com)
3	รายละเอียดอัตราดอกเบี้ย (% ต่อปี)	0.450 % สำหรับทุกยอดเงินฝาก
4	ระยะเวลาการจ่ายดอกเบี้ย	<ul style="list-style-type: none"> คำนวณดอกเบี้ยรายวัน โอนเข้าบัญชีปีละ 2 ครั้ง ภายในเดือนมิถุนายน - ธันวาคม
5	จำนวนเงินเปิดบัญชีขั้นต่ำ	ไม่กำหนดจำนวนเงินขั้นต่ำในการเปิดบัญชี
6	ค่าธรรมเนียมบัญชี	50 บาท ต่อเดือน เมื่อบัญชีไม่เคลื่อนไหวติดต่อกันมากกว่า 12 เดือน และมียอดเงินคงเหลือเฉลี่ยต่อเดือนต่ำกว่า 1,000 บาท
7	เงื่อนไข	<ul style="list-style-type: none"> เป็นบัญชีเงินฝากออมทรัพย์แบบไม่มีสมุดคู่ฝาก เปิดได้ในนามของบุคคลเท่านั้น เปิดได้ท่านละ 2 บัญชี ไม่รับเปิดบัญชีประเภท "เพื่อ" "โดย" "บัญชีร่วม" "บัญชีคนละบุคคล" ลูกค้าจะต้องสมัครใช้บริการ Personnel Internet ผ่านเว็บไซต์ หรือผ่าน Mobile Banking Application ของธนาคาร เพื่อใช้สำหรับดูรายการเคลื่อนไหวของบัญชี ลูกค้าจะต้องสมัครใช้บริการบัตรเดบิต
8	ข้อควรระวัง	<ul style="list-style-type: none"> การฝาก-ถอนข้ามเขตเฉลี่ยจริงจะมีค่าธรรมเนียม หักเงินละ 10 บาท ต่ำสุด 10 บาท สูงสุด 1,000 บาท และค่าคู่สาย 20 บาท ดอกเบี้ยรับรวมทุกบัญชี ทุกธนาคารเกิน 20,000 บาทต่อปี หักภาษี ณ ที่จ่าย 15% ธนาคารขอสงวนสิทธิ์ที่จะระงับการทำธุรกรรมชั่วคราวจนกว่าจะได้รับการติดต่อจากเจ้าของบัญชี ในกรณีบัญชีไม่มีรายการเคลื่อนไหวติดต่อกันมากกว่า 12 เดือน หรือข้อมูลเอกสารแสดงตนที่แสดงไว้กับธนาคารหมดอายุ โดยธนาคารจะมีการแจ้งเตือนล่วงหน้า
9	ช่องทางในการติดต่อ	ICBC (Thai) Call Center 0 2629 5588 หรือที่สาขาของธนาคารหรือ www.icbcthai.com
10	อื่น ๆ	ส่งมอบ Sales Sheet

B. เงินฝากกระแสรายวัน

1. บัญชีกระแสรายวันทั่วไป

ลำดับ	ชื่อผลิตภัณฑ์	บัญชีกระแสรายวันทั่วไป
1	สิทธิประโยชน์	<ul style="list-style-type: none"> สะดวกด้วยการใช้เช็คในการสั่งจ่าย จัดส่ง Statement รายเดือนให้ทราบทุกการเคลื่อนไหว ฝากผ่าน BBL และ Kbank ด้วยบัตร E-zy Card ฟรีทั่วประเทศ (ขั้นต่ำ 10,000 บาท)
2	อัตราดอกเบี้ยต่อปี (% ต่อปี)	0.00* ณ วันที่ 10 ต.ค. 2565 (*อัตราดอกเบี้ยอาจเปลี่ยนแปลงได้ดูข้อมูลอัตราดอกเบี้ยล่าสุดได้ที่ www.icbcthai.com)
3	ระยะเวลาการจ่ายดอกเบี้ย	-
4	จำนวนเงินเปิดบัญชีขั้นต่ำ	10,000 บาท
5	ค่าธรรมเนียมบัญชี	100 บาท ต่อเดือน เมื่อบัญชีไม่เคลื่อนไหวติดต่อกันมากกว่า 12 เดือน และมียอดเงินคงเหลือเฉลี่ยต่อเดือนต่ำกว่า 1,000 บาท
6	เงื่อนไข	-
7	ข้อควรระวัง	<ul style="list-style-type: none"> การฝากข้ามเขตเคลียร์ริงจะมีค่าธรรมเนียม หมีนละ 10 บาท ต่ำสุด 10 บาท สูงสุด 1,000 บาท และค่าคู่สาย 20 บาท การถอนเงินจากเช็คเป็นเงินสดหรือเข้าบัญชีแบบไม่รอเรียกเก็บ <ul style="list-style-type: none"> ต่างสาขาภายในเขตเดียวกัน (ถอนได้ไม่เกิน 200,000 บาท) จะมีค่าธรรมเนียม หมีนละ 10 บาท ขั้นต่ำ 20 บาท ข้ามเขตเคลียร์ริง (ถอนได้ไม่เกิน 200,000 บาท) จะมีค่าธรรมเนียม หมีนละ 20 บาท ขั้นต่ำ 20 บาท และค่าคู่สาย 20 บาท การถอนเงินจากเช็ค กรณีเข้าบัญชี (รอเรียกเก็บและทราบผลภายในวันเดียวกัน) ข้ามเขตเคลียร์ริง จะมีค่าธรรมเนียม 0.10% ของจำนวนเงินตามเช็ค ขั้นต่ำ 10 บาท ธนาคารขอสงวนสิทธิ์ที่จะระงับการทำธุรกรรมชั่วคราวจนกว่าจะได้รับการติดต่อจากเจ้าของบัญชี ในกรณีบัญชีไม่มีรายการเคลื่อนไหวติดต่อกันมากกว่า 12 เดือน หรือข้อมูลเอกสารแสดงตนที่แสดงไว้กับธนาคารหมดอายุ โดยธนาคารจะมีการแจ้งเตือนล่วงหน้า
8	ช่องทางในการติดต่อ	ICBC (Thai) Call Center 0 2629 5588 หรือที่สาขาของธนาคารหรือ www.icbcthai.com
9	อื่น ๆ	-

2. บัญชีกระแสรายวัน Super Cheque

ลำดับ	ชื่อผลิตภัณฑ์	บัญชีกระแสรายวัน Super Cheque
1	สิทธิประโยชน์	<ul style="list-style-type: none"> สะดวกด้วยการใช้เช็คในการส่งจ่าย ได้รับอัตราดอกเบี้ยสูงกว่าบัญชีออมทรัพย์ทั่วไป จัดส่ง Statement รายเดือนให้ทราบทุกการเคลื่อนไหว ฝากผ่าน BBL และ Kbank ด้วยบัตร E-zzy Card ทั่วประเทศ (ขั้นต่ำ 10,000 บาท)
2	อัตราดอกเบี้ยต่อปี (% ต่อปี)	0.350% - 0.450% * ณ วันที่ 10 ต.ค. 2565 (*อัตราดอกเบี้ยอาจเปลี่ยนแปลงได้ดูข้อมูลอัตราดอกเบี้ยล่าสุดได้ที่ www.icbcthai.com)
3	รายละเอียดอัตราดอกเบี้ย (% ต่อปี)	น้อยกว่า 10,000,000 บาท 0.450% ตั้งแต่ 10,000,000 บาท ขึ้นไป 0.350%
4	ระยะเวลาการจ่ายดอกเบี้ย	<ul style="list-style-type: none"> คำนวณดอกเบี้ยรายวัน โอนเข้าบัญชีปีละ 2 ครั้ง ภายในเดือนมิถุนายน - ธันวาคม
5	จำนวนเงินเปิดบัญชีขั้นต่ำ	50,000 บาท
6	ค่าธรรมเนียมบัญชี	100 บาท ต่อเดือน เมื่อบัญชีไม่เคลื่อนไหวติดต่อกันมากกว่า 12 เดือน และมียอดเงินคงเหลือเฉลี่ยต่อเดือนต่ำกว่า 5,000 บาท
7	เงื่อนไข	ไม่สามารถใช้กับบริการวงเงินกู้เบิกเกินบัญชี (Overdraft)
8	ข้อควรระวัง	<ul style="list-style-type: none"> การฝากข้ามเขตเคสียริงจะมีค่าธรรมเนียม หminenละ 10 บาท ต่ำสุด 10 บาท สูงสุด 1,000 บาท และค่าคู่สาย 20 บาท การถอนเงินจากเช็คเป็นเงินสดหรือเข้าบัญชีแบบไม่รอเรียกเก็บ <ul style="list-style-type: none"> ต่างสาขาภายในเขตเดียวกัน (ถอนได้ไม่เกิน 200,000 บาท) จะมีค่าธรรมเนียม หminenละ 10 บาท ขั้นต่ำ 20 บาท ข้ามเขตเคสียริง (ถอนได้ไม่เกิน 200,000 บาท) จะมีค่าธรรมเนียม หminenละ 20 บาท ขั้นต่ำ 20 บาท และค่าคู่สาย 20 บาท การถอนเงินจากเช็ค กรณีเข้าบัญชี (รอเรียกเก็บและทราบผลภายในวันเดียวกัน) ข้ามเขตเคสียริง จะมีค่าธรรมเนียม 0.10% ของจำนวนเงินตามเช็ค ขั้นต่ำ 10 บาท ธนาคารขอสงวนสิทธิ์ที่จะระงับการทำธุรกรรมชั่วคราวจนกว่าจะได้รับการติดต่อจากเจ้าของบัญชี ในกรณีบัญชีไม่มีรายการเคลื่อนไหวติดต่อกันมากกว่า 12 เดือน หรือข้อมูลเอกสารแสดงตนที่แสดงไว้กับธนาคารหมดอายุ โดยธนาคารจะมีการแจ้งเตือนล่วงหน้า
9	ช่องทางในการติดต่อ	ICBC (Thai) Call Center 0 2629 5588 หรือที่สาขาของธนาคารหรือ www.icbcthai.com
10	อื่น ๆ	-

C. เงินฝากประจำ

1. บัญชีเงินฝากประจำ ประเภทสมุดคู่ฝาก

ลำดับ	ชื่อผลิตภัณฑ์	บัญชีเงินฝากประจำ ประเภทสมุดคู่ฝาก												
1	สิทธิประโยชน์	เงินฝากตามกำหนดระยะเวลาที่มีอัตราดอกเบี้ยสูงกว่าเงินฝากบัญชีออมทรัพย์ทั่วไป												
2	อัตราดอกเบี้ยต่อปี (% ต่อปี)	0.900% - 1.300%*ณ วันที่ 10 ต.ค. 2565 (*อัตราดอกเบี้ยอาจเปลี่ยนแปลงได้ดูข้อมูลอัตราดอกเบี้ยล่าสุดได้ที่ www.icbcthai.com)												
3	รายละเอียดอัตราดอกเบี้ย (% ต่อปี)	<table border="0"> <tr> <td>1. ประเภท 3 เดือน</td> <td>0.900%</td> </tr> <tr> <td>2. ประเภท 6 เดือน</td> <td>1.000%</td> </tr> <tr> <td>3. ประเภท 12 เดือน</td> <td>1.100%</td> </tr> <tr> <td>4. ประเภท 18 เดือน</td> <td>1.200%</td> </tr> <tr> <td>5. ประเภท 24 เดือน</td> <td>1.250%</td> </tr> <tr> <td>6. ประเภท 36-48 เดือน</td> <td>1.300%</td> </tr> </table>	1. ประเภท 3 เดือน	0.900%	2. ประเภท 6 เดือน	1.000%	3. ประเภท 12 เดือน	1.100%	4. ประเภท 18 เดือน	1.200%	5. ประเภท 24 เดือน	1.250%	6. ประเภท 36-48 เดือน	1.300%
1. ประเภท 3 เดือน	0.900%													
2. ประเภท 6 เดือน	1.000%													
3. ประเภท 12 เดือน	1.100%													
4. ประเภท 18 เดือน	1.200%													
5. ประเภท 24 เดือน	1.250%													
6. ประเภท 36-48 เดือน	1.300%													
4	ระยะเวลาฝาก	3 เดือน, 6 เดือน, 12 เดือน, 18 เดือน, 24 เดือนและ 36-48 เดือน												
5	จำนวนเงินเปิดบัญชีขั้นต่ำ	<ul style="list-style-type: none"> 50,000 บาท และฝากเพิ่มขึ้นต่ำครั้งละ 10,000 บาท กรณีต้องการรับดอกเบี้ยเป็นรายงวด จะต้องมียอดเงินในการฝากไม่ต่ำกว่าครั้งละ 500,000 บาท และมีระยะเวลาการฝากตั้งแต่ 6 เดือนขึ้นไป 												
6	อัตราดอกเบี้ยกรณีถอนก่อนกำหนด	กรณีถอนเงินก่อนวันครบกำหนดธนาคารจะจ่ายดอกเบี้ยตามจำนวนวันที่ฝากจริงในอัตรา 0.20% ต่อปี												
7	การต่ออายุบัญชีเมื่อครบกำหนดระยะเวลาการฝาก	หากไม่ได้รับคำสั่งใดๆจากลูกค้า ธนาคารจะต่ออายุในกำหนดระยะเวลาเดิม โดยได้รับดอกเบี้ยตามประกาศของธนาคาร												
8	ค่าธรรมเนียม	ไม่มี												
9	เงื่อนไข	-												
10	ข้อควรระวัง	<ul style="list-style-type: none"> ไม่สามารถถอนต่างสาขา ไม่สามารถถอนเงินบางส่วนได้ ลูกค้าจะถูกหักภาษีเงินได้ ณ ที่จ่าย 15% ธนาคารขอสงวนสิทธิ์ที่จะระงับการทำธุรกรรมชั่วคราวจนกว่าจะได้รับการติดต่อจากเจ้าของบัญชี ในกรณีข้อมูลเอกสารแสดงตนที่แสดงไว้กับธนาคารหมดอายุ โดยธนาคารจะมีการแจ้งเตือนล่วงหน้า 												
11	ช่องทางในการติดต่อ	ICBC (Thai) Call Center 0 2629 5588 หรือที่สาขาของธนาคารหรือ www.icbcthai.com												
12	อื่นๆ	-												

2. บัญชีเงินฝากประจำปลอดภาษี (Tax Free Fixed Deposit)

ลำดับ	ชื่อผลิตภัณฑ์	บัญชีเงินฝากประจำปลอดภาษี (Tax Free Fixed Deposit)											
1	สิทธิประโยชน์	ฝากเงินเข้าบัญชีด้วยจำนวนเงินที่เท่ากันทุกเดือนจนครบกำหนด ได้รับการยกเว้นไม่ต้องเสียภาษี ดอกเบี้ยเงินฝาก หัก ณ ที่จ่าย											
2	อัตราดอกเบี้ยต่อปี (% ต่อปี)	1.750% - 1.900%*ณ วันที่ 10 ต.ค. 2565 (*อัตราดอกเบี้ยอาจเปลี่ยนแปลงได้ดูข้อมูลอัตราดอกเบี้ยล่าสุดได้ที่ www.icbcthai.com)											
3	รายละเอียดอัตราดอกเบี้ย (% ต่อปี)	<ul style="list-style-type: none"> ระยะเวลาฝาก 24 เดือน : 1.750% ระยะเวลาฝาก 36 เดือน : 1.900% 											
4	ระยะเวลาฝาก	24 เดือน และ 36 เดือน											
5	จำนวนเงินเปิดบัญชีขั้นต่ำ	เปิดบัญชีเงินฝากขั้นต่ำ 1,000 บาท สูงสุดไม่เกิน 25,000บาท <table border="1" style="margin-left: auto; margin-right: auto;"> <thead> <tr> <th rowspan="2">ระยะเวลาการฝาก</th> <th colspan="2">จำนวนเงิน(สำหรับการฝากแต่ละครั้ง)*</th> </tr> <tr> <th>ขั้นต่ำ (บาท)</th> <th>สูงสุด (บาท)</th> </tr> </thead> <tbody> <tr> <td>24 เดือน</td> <td>1,000</td> <td>25,000</td> </tr> <tr> <td>36 เดือน</td> <td>1,000</td> <td>16,500</td> </tr> </tbody> </table> <p>*โดยจำนวนเงินฝากต้องเป็นจำนวนเต็มหลัก 500 บาทเท่านั้น</p>	ระยะเวลาการฝาก	จำนวนเงิน(สำหรับการฝากแต่ละครั้ง)*		ขั้นต่ำ (บาท)	สูงสุด (บาท)	24 เดือน	1,000	25,000	36 เดือน	1,000	16,500
ระยะเวลาการฝาก	จำนวนเงิน(สำหรับการฝากแต่ละครั้ง)*												
	ขั้นต่ำ (บาท)	สูงสุด (บาท)											
24 เดือน	1,000	25,000											
36 เดือน	1,000	16,500											
6	อัตราดอกเบี้ยกรณีผิดเงื่อนไขการฝาก	<ul style="list-style-type: none"> กรณีลูกค้าขาดการนำฝากเงินเกิน 2 ครั้ง จะถือว่าผิดเงื่อนไข ธนาคารจะจ่ายดอกเบี้ยตามจำนวนวันที่ฝากจริง นับจากวันที่เปิดบัญชี ในอัตราดอกเบี้ยเงินฝากออมทรัพย์ทั่วไปตามประกาศธนาคาร ณ วันที่ทำการเปิดบัญชี และจะหักภาษี ณ ที่จ่าย 15% สามารถขาดการนำฝากได้ไม่เกิน 2 ครั้ง โดยฝากต่อจนครบกำหนด ลูกค้ายังคงได้รับอัตราดอกเบี้ยพิเศษ และสิทธิการยกเว้นภาษี 											
7	อัตราดอกเบี้ยกรณีถอนก่อนกำหนด	<ul style="list-style-type: none"> ฝากไม่ถึง 3 เดือนนับจากวันเปิดบัญชี ธนาคารจะไม่จ่ายดอกเบี้ย ฝากตั้งแต่ 3 เดือนขึ้นไป จะได้รับอัตราดอกเบี้ยเงินฝากออมทรัพย์ทั่วไปตามระยะเวลาที่ฝากจริง และจะหักภาษี ณ ที่จ่าย 15% 											
8	การต่ออายุบัญชีเมื่อครบกำหนดระยะเวลาการฝาก	เมื่อครบกำหนดระยะเวลาการฝาก ธนาคารจะโอนเงินต้นและดอกเบี้ยเข้าบัญชีเงินฝากออมทรัพย์หรือบัญชีเงินฝากกระแสรายวันที่มีชื่อเดียวกันกับบัญชีเงินฝากประจำปลอดภาษี และบัญชีเงินฝากประจำปลอดภาษีจะถูกปิดบัญชี											
9	ค่าธรรมเนียม	ไม่มี											
10	เงื่อนไข	-											
11	ข้อควรระวัง	<ul style="list-style-type: none"> ฝากให้ครบตามข้อกำหนด ไม่สามารถถอนเงินบางส่วนได้ ดอกเบี้ยรับของบัญชีออมทรัพย์ที่ใช้หักบัญชี รวมทุกบัญชี ทุกธนาคารเกิน 20,000 บาทต่อปี หักภาษี ณ ที่จ่าย 15% ธนาคารขอสงวนสิทธิ์ที่จะระงับการทำธุรกรรมชั่วคราวจนกว่าจะได้รับการติดต่อจากเจ้าของบัญชี ในกรณีข้อมูลเอกสารแสดงตนที่แสดงไว้กับธนาคารหมดอายุ โดยธนาคารจะมีการแจ้งเตือนล่วงหน้า 											
12	ช่องทางในการติดต่อ	ICBC (Thai) Call Center 0 2629 5588 หรือที่สาขาของธนาคารหรือ www.icbcthai.com											
13	อื่นๆ	ส่งมอบ Sales Sheet											

3. บัญชีเงินฝากประจำ Online Deposit สำหรับลูกค้าบุคคล

ลำดับ	ชื่อผลิตภัณฑ์	บัญชีเงินฝากประจำ Online Deposit สำหรับลูกค้าบุคคล														
1	สิทธิประโยชน์	ได้รับอัตราดอกเบี้ยเงินฝากสูงกว่าประเภทที่มีสมุดคู่มือฝาก														
2	อัตราดอกเบี้ยต่อปี (% ต่อปี)	0.950% - 1.350%* ณ วันที่ 10 ต.ค. 2565 (*อัตราดอกเบี้ยอาจเปลี่ยนแปลงได้ดูข้อมูลอัตราดอกเบี้ยล่าสุดได้ที่ www.icbcthai.com)														
3	รายละเอียดอัตราดอกเบี้ย (% ต่อปี)	<table border="1"> <thead> <tr> <th>ระยะเวลาการฝากเงิน</th> <th>อัตราดอกเบี้ย (ร้อยละต่อปี)*</th> </tr> </thead> <tbody> <tr> <td>3 เดือน</td> <td>0.950</td> </tr> <tr> <td>6 เดือน</td> <td>1.050</td> </tr> <tr> <td>12 เดือน</td> <td>1.150</td> </tr> <tr> <td>18 เดือน</td> <td>1.250</td> </tr> <tr> <td>24 เดือน</td> <td>1.300</td> </tr> <tr> <td>36-48 เดือน</td> <td>1.350</td> </tr> </tbody> </table>	ระยะเวลาการฝากเงิน	อัตราดอกเบี้ย (ร้อยละต่อปี)*	3 เดือน	0.950	6 เดือน	1.050	12 เดือน	1.150	18 เดือน	1.250	24 เดือน	1.300	36-48 เดือน	1.350
ระยะเวลาการฝากเงิน	อัตราดอกเบี้ย (ร้อยละต่อปี)*															
3 เดือน	0.950															
6 เดือน	1.050															
12 เดือน	1.150															
18 เดือน	1.250															
24 เดือน	1.300															
36-48 เดือน	1.350															
4	ระยะเวลาฝาก	3-48 เดือน														
5	จำนวนเงินเปิดบัญชีขั้นต่ำ	ไม่กำหนดจำนวนเงินขั้นต่ำ แต่ต้องมากกว่าศูนย์บาท														
6	อัตราดอกเบี้ยกรณีผิดเงื่อนไขการฝาก	กรณีถอนเงินก่อนวันครบกำหนดธนาคารจะจ่ายดอกเบี้ยตามจำนวนวันที่ฝากจริงในอัตรา 0.20% ต่อปี														
7	การต่ออายุบัญชี เมื่อครบกำหนดระยะเวลาการฝาก	เลือกต่ออายุการฝากตามระยะเวลาในตารางข้างต้น โดยได้รับดอกเบี้ยตามประกาศธนาคารที่ใช้บังคับอยู่ ณ วันที่ต่ออายุเงินฝากนั้นหรือเลือกโอนเงินฝากทั้งจำนวนกลับเข้าบัญชีออมทรัพย์														
8	ค่าธรรมเนียม	ไม่มี														
9	เงื่อนไข	-														
10	ข้อควรระวัง	<ul style="list-style-type: none"> หักภาษี ณ ที่จ่าย 15% ธนาคารขอสงวนสิทธิ์ที่จะระงับการทำธุรกรรมชั่วคราวจนกว่าจะได้รับการติดต่อจากเจ้าของบัญชี ในกรณีข้อมูลเอกสารแสดงตนที่แสดงไว้กับธนาคารหมดอายุ โดยธนาคารจะมีการแจ้งเตือนล่วงหน้า 														
11	ช่องทางในการติดต่อ	ICBC (Thai) Call Center 0 2629 5588 หรือที่สาขาของธนาคารหรือ www.icbcthai.com														
12	อื่นๆ	ส่งมอบ Sales Sheet														

D. ใบรับเงินฝาก

1. ใบรับเงินฝาก ประเภทเพื่อเรียก (On Call)

ลำดับ	ชื่อผลิตภัณฑ์	ใบรับเงินฝาก ประเภทเพื่อเรียก (On Call)
1	สิทธิประโยชน์	สามารถถอนได้ตลอดเวลา ได้อัตราดอกเบี้ยตามหน้าตัว
2	อัตราดอกเบี้ยต่อปี (% ต่อปี)	0.550% * ณ วันที่ 10 ต.ค. 2565 (*อัตราดอกเบี้ยอาจเปลี่ยนแปลงได้ดูข้อมูลอัตราดอกเบี้ยล่าสุดได้ที่ www.icbcthai.com)
3	รายละเอียดอัตราดอกเบี้ย (% ต่อปี)	0.550% สำหรับทุกยอดการฝาก
4	ระยะเวลาการจ่ายดอกเบี้ย	ไม่กำหนดระยะเวลาฝาก
5	จำนวนเงินเปิดบัญชีขั้นต่ำ	50,000 บาท
6	ค่าธรรมเนียม	ไม่มี
7	เงื่อนไข	-
8	ข้อควรระวัง	<ul style="list-style-type: none"> ห้ามถอนต่างสาขา เสียภาษีหัก ณ ที่จ่าย 15% ธนาคารขอสงวนสิทธิ์ที่จะระงับการทำธุรกรรมชั่วคราวจนกว่าจะได้รับการติดต่อจากเจ้าของบัญชี ในกรณีข้อมูลเอกสารแสดงตนที่แสดงไว้กับธนาคารหมดอายุ โดยธนาคารจะมีการแจ้งเตือนล่วงหน้า
9	ช่องทางในการติดต่อ	ICBC (Thai) Call Center 0 2629 5588 หรือที่สาขาของธนาคารหรือ www.icbcthai.com
10	อื่นๆ	-

2. ใบรับเงินฝาก ประเภทเงินฝากประจำ

ลำดับ	ชื่อผลิตภัณฑ์	ใบรับเงินฝาก ประเภทเงินฝากประจำ														
1	สิทธิประโยชน์	เงินฝากตามกำหนดระยะเวลาที่มีอัตราดอกเบี้ยสูงกว่าเงินฝากบัญชีออมทรัพย์ทั่วไป														
2	อัตราดอกเบี้ยต่อปี (% ต่อปี)	0.650% - 1.300%* ณ วันที่ 20 มิ.ย. 2565 (*อัตราดอกเบี้ยอาจเปลี่ยนแปลงได้ดูข้อมูลอัตราดอกเบี้ยล่าสุดได้ที่ www.icbcthai.com)														
3	รายละเอียดอัตราดอกเบี้ย (% ต่อปี)	<table border="0"> <tr><td>1. ประเภท 1 เดือน</td><td>0.650%</td></tr> <tr><td>2. ประเภท 3 เดือน</td><td>0.900%</td></tr> <tr><td>3. ประเภท 6 เดือน</td><td>1.000%</td></tr> <tr><td>4. ประเภท 12 เดือน</td><td>1.100%</td></tr> <tr><td>5. ประเภท 18 เดือน</td><td>1.200%</td></tr> <tr><td>6. ประเภท 24 เดือน</td><td>1.250%</td></tr> <tr><td>7. ประเภท 36-48 เดือน</td><td>1.300%</td></tr> </table>	1. ประเภท 1 เดือน	0.650%	2. ประเภท 3 เดือน	0.900%	3. ประเภท 6 เดือน	1.000%	4. ประเภท 12 เดือน	1.100%	5. ประเภท 18 เดือน	1.200%	6. ประเภท 24 เดือน	1.250%	7. ประเภท 36-48 เดือน	1.300%
1. ประเภท 1 เดือน	0.650%															
2. ประเภท 3 เดือน	0.900%															
3. ประเภท 6 เดือน	1.000%															
4. ประเภท 12 เดือน	1.100%															
5. ประเภท 18 เดือน	1.200%															
6. ประเภท 24 เดือน	1.250%															
7. ประเภท 36-48 เดือน	1.300%															
4	ระยะเวลาฝาก	1 เดือน, 3 เดือน, 6 เดือน, 12เดือน, 18 เดือน, 24 เดือนและ 36-48 เดือน														
5	จำนวนเงินเปิดบัญชีขั้นต่ำ	<ul style="list-style-type: none"> ● 50,000 บาท ● รับดอกเบี้ยเป็นรายงวด จะต้องมียอดเงินในการฝากไม่ต่ำกว่าครั้งละ 500,000 บาท และฝากตั้งแต่ 6 เดือนขึ้นไป 														
6	อัตราดอกเบี้ยกรณีผิดเงื่อนไขการฝาก	กรณีถอนเงินก่อนวันครบกำหนดธนาคารจะจ่ายดอกเบี้ยตามจำนวนวันที่ฝากจริงในอัตรา 0.20% ต่อปี														
7	การต่ออายุบัญชี เมื่อครบกำหนดระยะเวลาการฝาก	ถ้าลูกค้าไม่มีคำสั่งใดมายังธนาคาร ธนาคารจะจ่ายดอกเบี้ยในส่วนที่เกินระยะเวลาการฝากในอัตรา 0.20% ต่อปี ตามจำนวนวันที่ฝากจริงนับตั้งแต่วันที่ครบกำหนด														
8	ค่าธรรมเนียม	ไม่มี														
9	เงื่อนไข	-														
10	ข้อควรระวัง	<ul style="list-style-type: none"> ● ห้ามถอนต่างสาขา ● เสียภาษีหัก ณ ที่จ่าย 15% ● ธนาคารขอสงวนสิทธิ์ที่จะระงับการทำธุรกรรมชั่วคราวจนกว่าจะได้รับการติดต่อจากเจ้าของบัญชี ในกรณีข้อมูลเอกสารแสดงตนที่แสดงไว้กับธนาคารหมดอายุ โดยธนาคารจะมีการแจ้งเตือนล่วงหน้า 														
11	ช่องทางในการติดต่อ	ICBC (Thai) Call Center 0 2629 5588 หรือที่สาขาของธนาคารหรือ www.icbcthai.com														
12	อื่นๆ	-														