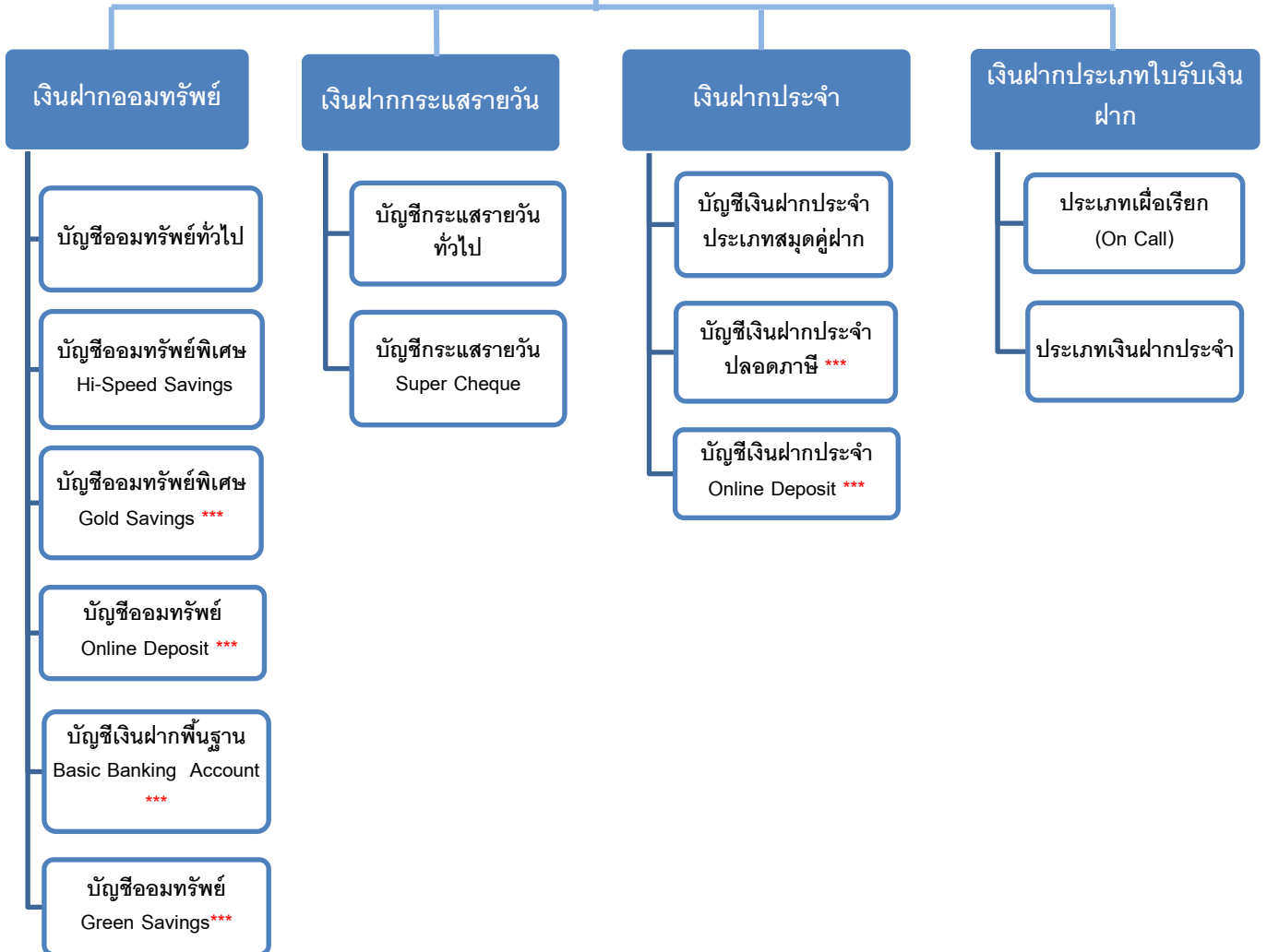


## Deposit Product Catalog

สำหรับลูกค้าบุคคล

ธนาคารไอซีบีซี (ไทย) จำกัด (มหาชน)

ผลิตภัณฑ์เงินฝากธนาคารไอซีบีซี (ไทย)



\*\*\*ผลิตภัณฑ์ซับซ้อนต้องมอบ Sales Sheet ให้ลูกค้า

A. เงินฝากออมทรัพย์

1. บัญชีออมทรัพย์ทั่วไป

ลำดับ	ชื่อผลิตภัณฑ์	บัญชีออมทรัพย์ทั่วไป
1	สิทธิประโยชน์	<ul style="list-style-type: none"> <li>ฝาก-ถอนไม่จำกัดจำนวนเงินและจำนวนครั้ง</li> <li>ฝากผ่าน BBL และ Kbank ด้วยบัตร E-zy Card ฟรีทั่วประเทศ (ขั้นต่ำ 10,000บาท)</li> </ul>
2	อัตราดอกเบี้ยต่อปี (% ต่อปี)	0.700%* ณ วันที่ 19 ต.ค. 2566 (*อัตราดอกเบี้ยอาจเปลี่ยนแปลงได้ดูข้อมูลอัตราดอกเบี้ยล่าสุดได้ที่ <a href="http://www.icbcthai.com">www.icbcthai.com</a> )
3	ระยะเวลาการจ่ายดอกเบี้ย	<ul style="list-style-type: none"> <li>คำนวณดอกเบี้ยรายวัน</li> <li>โอนเข้าบัญชีปีละ 2 ครั้ง ภายในเดือนมิถุนายน – ธันวาคม</li> </ul>
4	จำนวนเงินเปิดบัญชีขั้นต่ำ	1,000 บาท
5	ค่าธรรมเนียมบัญชี	50 บาท ต่อเดือน เมื่อบัญชีไม่เคลื่อนไหวติดต่อกันมากกว่า 12 เดือน และมียอดเงินคงเหลือเฉลี่ยต่อเดือนต่ำกว่า 1,000 บาท
6	เงินโอน	-
7	ข้อควรระวัง	<ul style="list-style-type: none"> <li>การฝาก-ถอนข้ามเขตเคสิริงจะมีค่าธรรมเนียม หักวันละ 10 บาท ต่ำสุด 10 บาท สูงสุด 1,000 บาท และค่าคู่สาย 20 บาท</li> <li>ดอกเบี้ยรับรวมทุกบัญชี ทุกธนาคารเกิน 20,000 บาทต่อปี หักภาษี ณ ที่จ่าย 15%</li> <li>สมุดคู่ฝากสูญหาย ออกสมุดเล่มใหม่ คิดค่าธรรมเนียม 100 บาท/ครั้ง/บัญชี</li> <li>ธนาคารขอสงวนสิทธิ์ที่จะระงับการทำธุรกรรมชั่วคราวจนกว่าจะได้รับการติดต่อจากเจ้าของบัญชี ในกรณีบัญชีไม่มีรายการเคลื่อนไหวติดต่อกันมากกว่า 12 เดือน หรือข้อมูลเอกสารแสดงตนที่แสดงไว้กับธนาคารหมดอายุ โดยธนาคารจะมีการแจ้งเตือนล่วงหน้า</li> </ul>
8	ช่องทางในการติดต่อ	ICBC (Thai) Call Center 0 2629 5588 หรือที่สาขาของธนาคารหรือ <a href="http://www.icbcthai.com">www.icbcthai.com</a>
9	อื่น ๆ	-

2. บัญชีออมทรัพย์พิเศษ Hi-Speed Savings

ลำดับ	ชื่อผลิตภัณฑ์	บัญชีออมทรัพย์พิเศษ Hi-Speed Savings
1	สิทธิประโยชน์	<ul style="list-style-type: none"> <li>ฝาก-ถอนไม่จำกัดจำนวนเงินและจำนวนครั้ง</li> <li>ได้รับอัตราดอกเบี้ยสูงกว่าบัญชีออมทรัพย์ทั่วไป</li> <li>ฝากผ่าน BBL และ Kbank ด้วยบัตร E-zy Card ฟรีทั่วประเทศ (ขั้นต่ำ 10,000 บาท)</li> </ul>
2	อัตราดอกเบี้ยต่อปี (% ต่อปี)	0.700% - 0.800% * ณ วันที่ 19 ต.ค. 2566 (*อัตราดอกเบี้ยอาจเปลี่ยนแปลงได้ดูข้อมูลอัตราดอกเบี้ยล่าสุดได้ที่ <a href="http://www.icbcthai.com">www.icbcthai.com</a> )
3	รายละเอียดอัตราดอกเบี้ย (% ต่อปี)	น้อยกว่า 10,000,000 บาท 0.800% ตั้งแต่ 10,000,000 บาท ขึ้นไป 0.700%
4	ระยะเวลาการจ่ายดอกเบี้ย	<ul style="list-style-type: none"> <li>คำนวณดอกเบี้ยรายวัน</li> <li>โอนเข้าบัญชีปีละ 2 ครั้ง ภายในเดือนมิถุนายน - ธันวาคม</li> </ul>
5	จำนวนเงินเปิดบัญชีขั้นต่ำ	10,000 บาท
6	ค่าธรรมเนียมบัญชี	50 บาท ต่อเดือน เมื่อบัญชีไม่เคลื่อนไหวติดต่อกันมากกว่า 12 เดือน และมียอดเงินคงเหลือเฉลี่ยต่อเดือนต่ำกว่า 5,000 บาท
7	เงื่อนไข	เปิดบัญชีได้ท่านละ 1 บัญชีเท่านั้น
8	ข้อควรระวัง	<ul style="list-style-type: none"> <li>การฝาก-ถอนข้ามเขตเคลียร์จริงจะมีค่าธรรมเนียม หมิ่นละ 10 บาท ต่ำสุด 10 บาท สูงสุด 1,000 บาท และค่าคู่สาย 20 บาท</li> <li>ดอกเบี้ยรับรวมทุกบัญชี ทุกธนาคารเกิน 20,000 บาทต่อปี หักภาษี ณ ที่จ่าย 15%</li> <li>สมุดคู่ฝากสูญหาย ออกสมุดเล่มใหม่ คิดค่าธรรมเนียม 100 บาท/ครั้ง/ต่อบัญชี</li> <li>ธนาคารขอสงวนสิทธิ์ที่จะระงับการทำธุรกรรมชั่วคราวจนกว่าจะได้รับการติดต่อจากเจ้าของบัญชี ในกรณีบัญชีไม่มีรายการเคลื่อนไหวติดต่อกันมากกว่า 12 เดือน หรือข้อมูลเอกสารแสดงตนที่แสดงไว้กับธนาคารหมดอายุ โดยธนาคารจะมีการแจ้งเตือนล่วงหน้า</li> </ul>
9	ช่องทางในการติดต่อ	ICBC (Thai) Call Center 0 2629 5588 หรือที่สาขาของธนาคารหรือ <a href="http://www.icbcthai.com">www.icbcthai.com</a>
10	อื่นๆ	-

3. บัญชีออมทรัพย์พิเศษ Gold Savings

ลำดับ	ชื่อผลิตภัณฑ์	บัญชีออมทรัพย์พิเศษ Gold Savings
1	สิทธิประโยชน์	<ul style="list-style-type: none"> <li>ฝาก-ถอนไม่จำกัดจำนวนเงินและจำนวนครั้ง</li> <li>ได้รับอัตราดอกเบี้ยสูงกว่าบัญชีออมทรัพย์ทั่วไป และ Hi-Speed Savings</li> <li>ฝากผ่าน BBL และ Kbank ด้วยบัตร E-zzy Card ฟรีทั่วประเทศ (ขั้นต่ำ 10,000 บาท)</li> </ul>
2	อัตราดอกเบี้ยต่อปี (% ต่อปี)	0.800% - 1.450%* ณ วันที่ 19 ต.ค. 2566 (*อัตราดอกเบี้ยอาจเปลี่ยนแปลงได้ดูข้อมูลอัตราดอกเบี้ยล่าสุดได้ที่ <a href="http://www.icbcthai.com">www.icbcthai.com</a> )
3	รายละเอียดอัตราดอกเบี้ย (% ต่อปี)	ส่วนที่ไม่เกิน 10,000,000 บาท 1.450% ส่วนที่เกิน 10,000,000 บาท 0.800%
4	ระยะเวลาการจ่ายดอกเบี้ย	<ul style="list-style-type: none"> <li>คำนวณดอกเบี้ยรายวัน</li> <li>โอนเข้าบัญชีปีละ 2 ครั้ง ภายในเดือนมิถุนายน - ธันวาคม</li> </ul>
5	จำนวนเงินเปิดบัญชีขั้นต่ำ	10,000 บาท
6	ค่าธรรมเนียมบัญชี	50 บาท ต่อเดือน เมื่อบัญชีไม่เคลื่อนไหวติดต่อกันมากกว่า 12 เดือน และมียอดเงินคงเหลือเฉลี่ยต่อเดือนต่ำกว่า 5,000 บาท
7	เงื่อนไข	<ul style="list-style-type: none"> <li>เปิดได้ในนามของบุคคลเท่านั้น</li> <li>เปิดได้ท่านละ 1 บัญชีเท่านั้น</li> <li>ไม่รับเปิดบัญชีประเภท "เพื่อ" "โดย" "บัญชีร่วม" "บัญชีคณะบุคคล"</li> </ul>
8	ข้อควรระวัง	<ul style="list-style-type: none"> <li>การฝาก-ถอนข้ามเขตเคลียร์จริงจะมีค่าธรรมเนียม หักเงินละ 10 บาท ต่ำสุด 10 บาท สูงสุด 1,000 บาท และค่าคู่สาย 20 บาท</li> <li>ดอกเบี้ยรับรวมทุกบัญชี ทุกธนาคารเกิน 20,000 บาทต่อปี หักภาษี ณ ที่จ่าย 15%</li> <li>สมุดคู่ฝากสูญหาย ออกสมุดเล่มใหม่ คิดค่าธรรมเนียม 100 บาท/ครั้ง/บัญชี</li> <li>ธนาคารขอสงวนสิทธิ์ที่จะระงับการทำธุรกรรมชั่วคราวจนกว่าจะได้รับการติดต่อจากเจ้าของบัญชี ในกรณีบัญชีไม่มีรายการเคลื่อนไหวติดต่อกันมากกว่า 12 เดือน หรือข้อมูลเอกสารแสดงตนที่แสดงไว้กับธนาคารหมดอายุ โดยธนาคารจะมีการแจ้งเตือนล่วงหน้า</li> </ul>
9	ช่องทางในการติดต่อ	ICBC (Thai) Call Center 0 2629 5588 หรือที่สาขาของธนาคารหรือ <a href="http://www.icbcthai.com">www.icbcthai.com</a>
10	อื่น ๆ	ส่งมอบ Sales Sheet

4. บัญชีเงินฝากออมทรัพย์ Online Deposit สำหรับลูกค้าบุคคล

ลำดับ	ชื่อผลิตภัณฑ์	บัญชีเงินฝากออมทรัพย์ Online Deposit สำหรับลูกค้าบุคคล
1	สิทธิประโยชน์	<ul style="list-style-type: none"> <li>ฝาก-ถอนไม่จำกัดจำนวนเงินและจำนวนครั้ง</li> <li>ได้รับอัตราดอกเบี้ยสูงกว่าบัญชีออมทรัพย์ทุกประเภท</li> </ul>
2	อัตราดอกเบี้ยต่อปี (% ต่อปี)	1.550%* ณ วันที่ 19 ต.ค. 2566 (*อัตราดอกเบี้ยอาจเปลี่ยนแปลงได้ดูข้อมูลอัตราดอกเบี้ยล่าสุดได้ที่ <a href="http://www.icbcthai.com">www.icbcthai.com</a> )
3	ระยะเวลาการจ่ายดอกเบี้ย	<ul style="list-style-type: none"> <li>คำนวณดอกเบี้ยรายวัน</li> <li>โอนเข้าบัญชีปีละ 2 ครั้ง ภายในเดือนมิถุนายน - ธันวาคม</li> </ul>
4	จำนวนเงินเปิดบัญชีขั้นต่ำ	ไม่กำหนดจำนวนเงินขั้นต่ำ แต่ต้องมากกว่าศูนย์บาท
5	ค่าธรรมเนียมบัญชี	ไม่มี (ไม่จำกัดจำนวนเงินคงเหลือขั้นต่ำ)
6	เงื่อนไข	<ul style="list-style-type: none"> <li>เปิดบัญชีได้ท่านละ 1 บัญชีเท่านั้น</li> <li>ไม่รับเปิดบัญชีประเภท "เพื่อ" "โดย" "บัญชีร่วม" "บัญชีคนละบุคคล"</li> <li>การเปิดบัญชี การฝาก-ถอนเงิน ต้องทำผ่านบริการไอซีบีซีอินเทอร์เน็ตแบงกิ้ง หรือบริการโมบายแบงกิ้งเท่านั้น</li> </ul>
7	ข้อควรระวัง	<ul style="list-style-type: none"> <li>ดอกเบี้ยรับรวมทุกบัญชี ทุกธนาคาร เกิน 20,000 บาทต่อปี หักภาษี ณ ที่จ่าย 15%</li> <li>ธนาคารขอสงวนสิทธิ์ที่จะระงับการทำธุรกรรมชั่วคราวจนกว่าจะได้รับการติดต่อจากเจ้าของบัญชี ในกรณีข้อมูลเอกสารแสดงตนที่แสดงไว้กับธนาคารหมดอายุ โดยธนาคารจะมีการแจ้งเตือนล่วงหน้า</li> </ul>
8	ช่องทางในการติดต่อ	ICBC (Thai) Call Center 0 2629 5588 หรือที่สาขาของธนาคารหรือ <a href="http://www.icbcthai.com">www.icbcthai.com</a>
9	อื่น ๆ	ส่งมอบ Sales Sheet

5. บัญชีเงินฝากพื้นฐาน (Basic Banking Account)

ลำดับ	ชื่อผลิตภัณฑ์	บัญชีเงินฝากพื้นฐาน (Basic Banking Account)
1	สิทธิประโยชน์	<ul style="list-style-type: none"> <li>ฝาก-ถอนไม่จำกัดจำนวนเงินและจำนวนครั้ง</li> </ul>
2	อัตราดอกเบี้ยต่อปี (% ต่อปี)	<p>0.700%* ณ วันที่ 19 ต.ค. 2566</p> <p>(*อัตราดอกเบี้ยอาจเปลี่ยนแปลงได้ดูข้อมูลอัตราดอกเบี้ยล่าสุดได้ที่ <a href="http://www.icbcthai.com">www.icbcthai.com</a>)</p>
3	ระยะเวลาการจ่ายดอกเบี้ย	<ul style="list-style-type: none"> <li>คำนวณดอกเบี้ยรายวัน</li> <li>โอนเข้าบัญชีปีละ 2 ครั้ง ภายในเดือนมิถุนายน - ธันวาคม</li> </ul>
4	จำนวนเงินเปิดบัญชีขั้นต่ำ	ไม่กำหนดจำนวนเงินขั้นต่ำในการเปิดบัญชี
5	ค่าธรรมเนียมบัญชี	ไม่มี (ตลอดระยะเวลาที่มีสถานะเป็นบัญชีเงินฝากพื้นฐาน)
6	เงื่อนไข	<ul style="list-style-type: none"> <li>บัญชีเปิดได้เฉพาะผู้ได้รับสิทธิสวัสดิการแห่งรัฐ หรือผู้มีสัญชาติไทยอายุ 65 ปีขึ้นไป</li> <li>เปิดได้ท่านละ 1 บัญชี</li> <li>ไม่รับเปิดบัญชีประเภท เพื่อ โดย บัญชีร่วม คณะบุคคล</li> </ul>
7	ข้อควรระวัง	<ul style="list-style-type: none"> <li>การฝาก-ถอนข้ามเขตเคลียริงจะมีค่าธรรมเนียม หักวันละ 10 บาท ต่ำสุด 10 บาท สูงสุด 1,000 บาท และค่าคู่สาย 20 บาท</li> <li>ดอกเบี้ยรับรวมทุกบัญชี ทุกธนาคารเกิน 20,000 บาทต่อปี หักภาษี ณ ที่จ่าย 15%</li> <li>การใช้บัตรเดบิตจะมีค่าธรรมเนียมตามประกาศของธนาคาร</li> <li>การถูกปรับสถานะเป็นบัญชีออมทรัพย์ทั่วไป</li> <li>ธนาคารขอสงวนสิทธิ์ที่จะระงับการทำธุรกรรมชั่วคราวจนกว่าจะได้รับการติดต่อจากเจ้าของบัญชี ในกรณีข้อมูลเอกสารแสดงตนที่แสดงไว้กับธนาคารหมดอายุ โดยธนาคารจะมีการแจ้งเตือนล่วงหน้า</li> </ul>
8	ช่องทางในการติดต่อ	ICBC (Thai) Call Center 0 2629 5588 หรือที่สาขาของธนาคารหรือ <a href="http://www.icbcthai.com">www.icbcthai.com</a>
9	อื่น ๆ	ส่งมอบ Sales Sheet

6. บัญชีออมทรัพย์ Green Savings

ลำดับ	ชื่อผลิตภัณฑ์	บัญชีออมทรัพย์ Green Savings
1	สิทธิประโยชน์	<ul style="list-style-type: none"> <li>ฝาก-ถอนไม่จำกัดจำนวนเงินและจำนวนครั้ง</li> <li>ได้รับอัตราดอกเบี้ยสูงกว่าบัญชีออมทรัพย์ทั่วไป</li> <li>ได้รับการยกเว้นค่าธรรมเนียมการขอรายการเคลื่อนไหวบัญชี (Account Statement)</li> </ul>
2	อัตราดอกเบี้ยต่อปี (% ต่อปี)	0.800%* ณ วันที่ 19 ต.ค. 2566 (*อัตราดอกเบี้ยอาจเปลี่ยนแปลงได้ดูข้อมูลอัตราดอกเบี้ยล่าสุดได้ที่ <a href="http://www.icbcthai.com">www.icbcthai.com</a> )
3	รายละเอียดอัตราดอกเบี้ย (% ต่อปี)	0.800 % สำหรับทุกยอดเงินฝาก
4	ระยะเวลาการจ่ายดอกเบี้ย	<ul style="list-style-type: none"> <li>คำนวณดอกเบี้ยรายวัน</li> <li>โอนเข้าบัญชีปีละ 2 ครั้ง ภายในเดือนมิถุนายน - ธันวาคม</li> </ul>
5	จำนวนเงินเปิดบัญชีขั้นต่ำ	ไม่กำหนดจำนวนเงินขั้นต่ำในการเปิดบัญชี
6	ค่าธรรมเนียมบัญชี	50 บาท ต่อเดือน เมื่อบัญชีไม่เคลื่อนไหวติดต่อกันมากกว่า 12 เดือน และมียอดเงินคงเหลือเฉลี่ยต่อเดือนต่ำกว่า 1,000 บาท
7	เงื่อนไข	<ul style="list-style-type: none"> <li>เป็นบัญชีเงินฝากออมทรัพย์แบบไม่มีสมุดคู่ฝาก</li> <li>เปิดได้ในนามของบุคคลเท่านั้น</li> <li>เปิดได้ท่านละ 2 บัญชี</li> <li>ไม่รับเปิดบัญชีประเภท "เพื่อ" "โดย" "บัญชีร่วม" "บัญชีคนละบุคคล"</li> <li>ลูกค้าจะต้องสมัครใช้บริการ Personnel Internet ผ่านเว็บไซต์ หรือผ่าน Mobile Banking Application ของธนาคาร เพื่อใช้สำหรับดูรายการเคลื่อนไหวของบัญชี</li> <li>ลูกค้าจะต้องสมัครใช้บริการบัตรเดบิต</li> </ul>
8	ข้อควรระวัง	<ul style="list-style-type: none"> <li>การฝาก-ถอนข้ามเขตเฉลี่ยจริงจะมีค่าธรรมเนียม หักเงินละ 10 บาท ต่ำสุด 10 บาท สูงสุด 1,000 บาท และค่าคู่สาย 20 บาท</li> <li>ดอกเบี้ยรับรวมทุกบัญชี ทุกธนาคารเกิน 20,000 บาทต่อปี หักภาษี ณ ที่จ่าย 15%</li> <li>ธนาคารขอสงวนสิทธิ์ที่จะระงับการทำธุรกรรมชั่วคราวจนกว่าจะได้รับการติดต่อจากเจ้าของบัญชี ในกรณีบัญชีไม่มีรายการเคลื่อนไหวติดต่อกันมากกว่า 12 เดือน หรือข้อมูลเอกสารแสดงตนที่แสดงไว้กับธนาคารหมดอายุ โดยธนาคารจะมีการแจ้งเตือนล่วงหน้า</li> </ul>
9	ช่องทางในการติดต่อ	ICBC (Thai) Call Center 0 2629 5588 หรือที่สาขาของธนาคารหรือ <a href="http://www.icbcthai.com">www.icbcthai.com</a>
10	อื่นๆ	ส่งมอบ Sales Sheet



B. เงินฝากกระแสรายวัน

1. บัญชีกระแสรายวันทั่วไป

ลำดับ	ชื่อผลิตภัณฑ์	บัญชีกระแสรายวันทั่วไป
1	สิทธิประโยชน์	<ul style="list-style-type: none"> <li>สะดวกด้วยการใช้เช็คในการสั่งจ่าย</li> <li>จัดส่ง Statement รายเดือนให้ทราบทุกการเคลื่อนไหว</li> <li>ฝากผ่าน BBL และ Kbank ด้วยบัตร E-zy Card ฟรีทั่วประเทศ (ขั้นต่ำ 10,000 บาท)</li> </ul>
2	อัตราดอกเบี้ยต่อปี (% ต่อปี)	0.00%* ณ วันที่ 19 ต.ค. 2566 (*อัตราดอกเบี้ยอาจเปลี่ยนแปลงได้ดูข้อมูลอัตราดอกเบี้ยล่าสุดได้ที่ <a href="http://www.icbcthai.com">www.icbcthai.com</a> )
3	ระยะเวลาการจ่ายดอกเบี้ย	-
4	จำนวนเงินเปิดบัญชีขั้นต่ำ	10,000 บาท
5	ค่าธรรมเนียมบัญชี	100 บาท ต่อเดือน เมื่อบัญชีไม่เคลื่อนไหวติดต่อกันมากกว่า 12 เดือน และมียอดเงินคงเหลือเฉลี่ยต่อเดือนต่ำกว่า 1,000 บาท
6	เงื่อนไข	-
7	ข้อควรระวัง	<ul style="list-style-type: none"> <li>การฝากข้ามเขตเคลียริงจะมีค่าธรรมเนียม หมีนละ 10 บาท ต่ำสุด 10 บาท สูงสุด 1,000 บาท และค่าคู่สาย 20 บาท</li> <li>การถอนเงินจากเช็คเป็นเงินสดหรือเข้าบัญชีแบบไม่รอเรียกเก็บ <ul style="list-style-type: none"> <li>ต่างสาขาภายในเขตเดียวกัน (ถอนได้ไม่เกิน 200,000 บาท) จะมีค่าธรรมเนียม หมีนละ 10 บาท ขั้นต่ำ 20 บาท</li> <li>ข้ามเขตเคลียริง (ถอนได้ไม่เกิน 200,000 บาท) จะมีค่าธรรมเนียม หมีนละ 20 บาท ขั้นต่ำ 20 บาท และค่าคู่สาย 20 บาท</li> </ul> </li> <li>การถอนเงินจากเช็ค กรณีเข้าบัญชี (รอเรียกเก็บและทราบผลภายในวันเดียวกัน) ข้ามเขตเคลียริง จะมีค่าธรรมเนียม 0.10% ของจำนวนเงินตามเช็ค ขั้นต่ำ 10 บาท</li> <li>ธนาคารขอสงวนสิทธิ์ที่จะระงับการทำธุรกรรมชั่วคราวจนกว่าจะได้รับการติดต่อจากเจ้าของบัญชี ในกรณีบัญชีไม่มีรายการเคลื่อนไหวติดต่อกันมากกว่า 12 เดือน หรือข้อมูลเอกสารแสดงตนที่แสดงไว้กับธนาคารหมดอายุ โดยธนาคารจะมีการแจ้งเตือนล่วงหน้า</li> </ul>
8	ช่องทางในการติดต่อ	ICBC (Thai) Call Center 0 2629 5588 หรือที่สาขาของธนาคารหรือ <a href="http://www.icbcthai.com">www.icbcthai.com</a>
9	อื่น ๆ	-

2. บัญชีกระแสรายวัน Super Cheque

ลำดับ	ชื่อผลิตภัณฑ์	บัญชีกระแสรายวัน Super Cheque
1	สิทธิประโยชน์	<ul style="list-style-type: none"> <li>สะดวกด้วยการใช้เช็คในการส่งจ่าย</li> <li>ได้รับอัตราดอกเบี้ยสูงกว่าบัญชีออมทรัพย์ทั่วไป</li> <li>จัดส่ง Statement รายเดือนให้ทราบทุกการเคลื่อนไหว</li> <li>ฝากผ่าน BBL และ Kbank ด้วยบัตร E-zy Card ทั่วประเทศ (ขั้นต่ำ 10,000 บาท)</li> </ul>
2	อัตราดอกเบี้ยต่อปี (% ต่อปี)	0.700% - 0.800% * ณ วันที่ 19 ต.ค. 2566 (*อัตราดอกเบี้ยอาจเปลี่ยนแปลงได้ดูข้อมูลอัตราดอกเบี้ยล่าสุดได้ที่ <a href="http://www.icbcthai.com">www.icbcthai.com</a> )
3	รายละเอียดอัตราดอกเบี้ย (% ต่อปี)	น้อยกว่า 10,000,000 บาท 0.800% ตั้งแต่ 10,000,000 บาท ขึ้นไป 0.700%
4	ระยะเวลาการจ่ายดอกเบี้ย	<ul style="list-style-type: none"> <li>คำนวณดอกเบี้ยรายวัน</li> <li>โอนเข้าบัญชีปีละ 2 ครั้ง ภายในเดือนมิถุนายน - ธันวาคม</li> </ul>
5	จำนวนเงินเปิดบัญชีขั้นต่ำ	50,000 บาท
6	ค่าธรรมเนียมบัญชี	100 บาท ต่อเดือน เมื่อบัญชีไม่เคลื่อนไหวติดต่อกันมากกว่า 12 เดือน และมียอดเงินคงเหลือเฉลี่ยต่อเดือนต่ำกว่า 5,000 บาท
7	เงื่อนไข	ไม่สามารถใช้กับบริการวงเงินกู้เบิกเกินบัญชี (Overdraft)
8	ข้อควรระวัง	<ul style="list-style-type: none"> <li>การฝากข้ามเขตเคสียริงจะมีค่าธรรมเนียม หminenละ 10 บาท ต่ำสุด 10 บาท สูงสุด 1,000 บาท และค่าคู่สาย 20 บาท</li> <li>การถอนเงินจากเช็คเป็นเงินสดหรือเข้าบัญชีแบบไม่รอเรียกเก็บ <ul style="list-style-type: none"> <li>ต่างสาขาภายในเขตเดียวกัน (ถอนได้ไม่เกิน 200,000 บาท) จะมีค่าธรรมเนียม หminenละ 10 บาท ขั้นต่ำ 20 บาท</li> <li>ข้ามเขตเคสียริง (ถอนได้ไม่เกิน 200,000 บาท) จะมีค่าธรรมเนียม หminenละ 20 บาท ขั้นต่ำ 20 บาท และค่าคู่สาย 20 บาท</li> </ul> </li> <li>การถอนเงินจากเช็ค กรณีเข้าบัญชี (รอเรียกเก็บและทราบผลภายในวันเดียวกัน) ข้ามเขตเคสียริง จะมีค่าธรรมเนียม 0.10% ของจำนวนเงินตามเช็ค ขั้นต่ำ 10 บาท</li> <li>ธนาคารขอสงวนสิทธิ์ที่จะระงับการทำธุรกรรมชั่วคราวจนกว่าจะได้รับการติดต่อจากเจ้าของบัญชี ในกรณีบัญชีไม่มีรายการเคลื่อนไหวติดต่อกันมากกว่า 12 เดือน หรือข้อมูลเอกสารแสดงตนที่แสดงไว้กับธนาคารหมดอายุ โดยธนาคารจะมีการแจ้งเตือนล่วงหน้า</li> </ul>
9	ช่องทางในการติดต่อ	ICBC (Thai) Call Center 0 2629 5588 หรือที่สาขาของธนาคารหรือ <a href="http://www.icbcthai.com">www.icbcthai.com</a>
10	อื่น ๆ	-

C. เงินฝากประจำ

1. บัญชีเงินฝากประจำ ประเภทสมุดคู่ฝาก

ลำดับ	ชื่อผลิตภัณฑ์	บัญชีเงินฝากประจำ ประเภทสมุดคู่ฝาก												
1	สิทธิประโยชน์	เงินฝากตามกำหนดระยะเวลาที่มีอัตราดอกเบี้ยสูงกว่าเงินฝากบัญชีออมทรัพย์ทั่วไป												
2	อัตราดอกเบี้ยต่อปี (% ต่อปี)	1.600% - 2.300%*ณ วันที่ 19 ต.ค. 2566 (*อัตราดอกเบี้ยอาจเปลี่ยนแปลงได้ดูข้อมูลอัตราดอกเบี้ยล่าสุดได้ที่ <a href="http://www.icbcthai.com">www.icbcthai.com</a> )												
3	รายละเอียดอัตราดอกเบี้ย (% ต่อปี)	<table border="0"> <tr> <td>1. ประเภท 3 เดือน</td> <td>1.600%</td> </tr> <tr> <td>2. ประเภท 6 เดือน</td> <td>1.800%</td> </tr> <tr> <td>3. ประเภท 12 เดือน</td> <td>1.900%</td> </tr> <tr> <td>4. ประเภท 18 เดือน</td> <td>2.100%</td> </tr> <tr> <td>5. ประเภท 24 เดือน</td> <td>2.250%</td> </tr> <tr> <td>6. ประเภท 36-48 เดือน</td> <td>2.300%</td> </tr> </table>	1. ประเภท 3 เดือน	1.600%	2. ประเภท 6 เดือน	1.800%	3. ประเภท 12 เดือน	1.900%	4. ประเภท 18 เดือน	2.100%	5. ประเภท 24 เดือน	2.250%	6. ประเภท 36-48 เดือน	2.300%
1. ประเภท 3 เดือน	1.600%													
2. ประเภท 6 เดือน	1.800%													
3. ประเภท 12 เดือน	1.900%													
4. ประเภท 18 เดือน	2.100%													
5. ประเภท 24 เดือน	2.250%													
6. ประเภท 36-48 เดือน	2.300%													
4	ระยะเวลาฝาก	3 เดือน, 6 เดือน, 12 เดือน, 18 เดือน, 24 เดือนและ 36-48 เดือน												
5	จำนวนเงินเปิดบัญชีขั้นต่ำ	<ul style="list-style-type: none"> <li>50,000 บาท และฝากเพิ่มขึ้นต่ำครั้งละ 10,000 บาท</li> <li>กรณีต้องการรับดอกเบี้ยเป็นรายงวด จะต้องมียอดเงินในการฝากไม่ต่ำกว่าครั้งละ 500,000 บาท และมีระยะเวลาการฝากตั้งแต่ 6 เดือนขึ้นไป</li> </ul>												
6	อัตราดอกเบี้ยกรณีถอนก่อนกำหนด	กรณีถอนเงินก่อนวันครบกำหนดธนาคารจะจ่ายดอกเบี้ยตามจำนวนวันที่ฝากจริงในอัตรา 0.20% ต่อปี												
7	การต่ออายุบัญชีเมื่อครบกำหนดระยะเวลาการฝาก	หากไม่ได้รับคำสั่งใดๆจากลูกค้า ธนาคารจะต่ออายุในกำหนดระยะเวลาเดิม โดยได้รับดอกเบี้ยตามประกาศของธนาคาร												
8	ค่าธรรมเนียม	ไม่มี												
9	เงื่อนไข	-												
10	ข้อควรระวัง	<ul style="list-style-type: none"> <li>ไม่สามารถถอนต่างสาขา</li> <li>ไม่สามารถถอนเงินบางส่วนได้</li> <li>ลูกค้าจะถูกหักภาษีเงินได้ ณ ที่จ่าย 15%</li> <li>ธนาคารขอสงวนสิทธิ์ที่จะระงับการทำธุรกรรมชั่วคราวจนกว่าจะได้รับการติดต่อจากเจ้าของบัญชี ในกรณีข้อมูลเอกสารแสดงตนที่แสดงไว้กับธนาคารหมดอายุ โดยธนาคารจะมีการแจ้งเตือนล่วงหน้า</li> </ul>												
11	ช่องทางในการติดต่อ	ICBC (Thai) Call Center 0 2629 5588 หรือที่สาขาของธนาคารหรือ <a href="http://www.icbcthai.com">www.icbcthai.com</a>												
12	อื่นๆ	-												

2. บัญชีเงินฝากประจำปลอดภาษี (Tax Free Fixed Deposit)

ลำดับ	ชื่อผลิตภัณฑ์	บัญชีเงินฝากประจำปลอดภาษี (Tax Free Fixed Deposit)											
1	สิทธิประโยชน์	ฝากเงินเข้าบัญชีด้วยจำนวนเงินที่เท่ากันทุกเดือนจนครบกำหนด ได้รับการยกเว้นไม่ต้องเสียภาษี ดอกเบี้ยเงินฝาก หัก ณ ที่จ่าย											
2	อัตราดอกเบี้ยต่อปี (% ต่อปี)	2.600% - 2.700%*ณ วันที่ 19 ต.ค. 2566 (*อัตราดอกเบี้ยอาจเปลี่ยนแปลงได้ดูข้อมูลอัตราดอกเบี้ยล่าสุดได้ที่ <a href="http://www.icbcthai.com">www.icbcthai.com</a> )											
3	รายละเอียดอัตราดอกเบี้ย (% ต่อปี)	<ul style="list-style-type: none"> <li>ระยะเวลาฝาก 24 เดือน : 2.600%</li> <li>ระยะเวลาฝาก 36 เดือน : 2.700%</li> </ul>											
4	ระยะเวลาฝาก	24 เดือน และ 36 เดือน											
5	จำนวนเงินเปิดบัญชีขั้นต่ำ	เปิดบัญชีเงินฝากขั้นต่ำ 1,000 บาท สูงสุดไม่เกิน 25,000บาท <table border="1" style="margin-left: auto; margin-right: auto;"> <thead> <tr> <th rowspan="2">ระยะเวลาการฝาก</th> <th colspan="2">จำนวนเงิน(สำหรับการฝากแต่ละครั้ง)*</th> </tr> <tr> <th>ขั้นต่ำ (บาท)</th> <th>สูงสุด (บาท)</th> </tr> </thead> <tbody> <tr> <td>24 เดือน</td> <td>1,000</td> <td>25,000</td> </tr> <tr> <td>36 เดือน</td> <td>1,000</td> <td>16,500</td> </tr> </tbody> </table> <p>*โดยจำนวนเงินฝากต้องเป็นจำนวนเต็มหลัก 500 บาทเท่านั้น</p>	ระยะเวลาการฝาก	จำนวนเงิน(สำหรับการฝากแต่ละครั้ง)*		ขั้นต่ำ (บาท)	สูงสุด (บาท)	24 เดือน	1,000	25,000	36 เดือน	1,000	16,500
ระยะเวลาการฝาก	จำนวนเงิน(สำหรับการฝากแต่ละครั้ง)*												
	ขั้นต่ำ (บาท)	สูงสุด (บาท)											
24 เดือน	1,000	25,000											
36 เดือน	1,000	16,500											
6	อัตราดอกเบี้ยกรณีผิดเงื่อนไขการฝาก	<ul style="list-style-type: none"> <li>กรณีลูกค้าขาดการนำฝากเงินเกิน 2 ครั้ง จะถือว่าผิดเงื่อนไข ธนาคารจะจ่ายดอกเบี้ยตามจำนวนวันที่ฝากจริง นับจากวันที่เปิดบัญชี ในอัตราดอกเบี้ยเงินฝากออมทรัพย์ทั่วไปตามประกาศธนาคาร ณ วันที่ทำการเปิดบัญชี และจะหักภาษี ณ ที่จ่าย 15%</li> <li>สามารถขาดการนำฝากได้ไม่เกิน 2 ครั้ง โดยฝากต่อจนครบกำหนด ลูกค้ายังคงได้รับอัตราดอกเบี้ยพิเศษ และสิทธิการยกเว้นภาษี</li> </ul>											
7	อัตราดอกเบี้ยกรณีถอนก่อนกำหนด	<ul style="list-style-type: none"> <li>ฝากไม่ถึง 3 เดือนนับจากวันเปิดบัญชี ธนาคารจะไม่จ่ายดอกเบี้ย</li> <li>ฝากตั้งแต่ 3 เดือนขึ้นไป จะได้รับอัตราดอกเบี้ยเงินฝากออมทรัพย์ทั่วไปตามระยะเวลาที่ฝากจริง และจะหักภาษี ณ ที่จ่าย 15%</li> </ul>											
8	การต่ออายุบัญชีเมื่อครบกำหนดระยะเวลาการฝาก	เมื่อครบกำหนดระยะเวลาการฝาก ธนาคารจะโอนเงินต้นและดอกเบี้ยเข้าบัญชีเงินฝากออมทรัพย์หรือบัญชีเงินฝากกระแสรายวันที่มีชื่อเดียวกันกับบัญชีเงินฝากประจำปลอดภาษี และบัญชีเงินฝากประจำปลอดภาษีจะถูกปิดบัญชี											
9	ค่าธรรมเนียม	ไม่มี											
10	เงื่อนไข	-											
11	ข้อควรระวัง	<ul style="list-style-type: none"> <li>ฝากให้ครบตามข้อกำหนด</li> <li>ไม่สามารถถอนเงินบางส่วนได้</li> <li>ดอกเบี้ยรับของบัญชีออมทรัพย์ที่ใช้หักบัญชี รวมทุกบัญชี ทุกธนาคารเกิน 20,000 บาทต่อปี หักภาษี ณ ที่จ่าย 15%</li> <li>ธนาคารขอสงวนสิทธิ์ที่จะระงับการทำธุรกรรมชั่วคราวจนกว่าจะได้รับการติดต่อจากเจ้าของบัญชี ในกรณีข้อมูลเอกสารแสดงตนที่แสดงไว้กับธนาคารหมดอายุ โดยธนาคารจะมีการแจ้งเตือนล่วงหน้า</li> </ul>											
12	ช่องทางในการติดต่อ	ICBC (Thai) Call Center 0 2629 5588 หรือที่สาขาของธนาคารหรือ <a href="http://www.icbcthai.com">www.icbcthai.com</a>											
13	อื่นๆ	ส่งมอบ Sales Sheet											

3. บัญชีเงินฝากประจำ Online Deposit สำหรับลูกค้าบุคคล

ลำดับ	ชื่อผลิตภัณฑ์	บัญชีเงินฝากประจำ Online Deposit สำหรับลูกค้าบุคคล														
1	สิทธิประโยชน์	ได้รับอัตราดอกเบี้ยเงินฝากสูงกว่าประเภทที่มีสมุดคู่มือฝาก														
2	อัตราดอกเบี้ยต่อปี (% ต่อปี)	1.650% - 2.350%* ณ วันที่ 19 ต.ค. 2566 (*อัตราดอกเบี้ยอาจเปลี่ยนแปลงได้ดูข้อมูลอัตราดอกเบี้ยล่าสุดได้ที่ <a href="http://www.icbcthai.com">www.icbcthai.com</a> )														
3	รายละเอียดอัตราดอกเบี้ย (% ต่อปี)	<table border="1"> <thead> <tr> <th>ระยะเวลาการฝากเงิน</th> <th>อัตราดอกเบี้ย (ร้อยละต่อปี)*</th> </tr> </thead> <tbody> <tr> <td>3 เดือน</td> <td>1.650</td> </tr> <tr> <td>6 เดือน</td> <td>1.850</td> </tr> <tr> <td>12 เดือน</td> <td>1.950</td> </tr> <tr> <td>18 เดือน</td> <td>2.150</td> </tr> <tr> <td>24 เดือน</td> <td>2.300</td> </tr> <tr> <td>36-48 เดือน</td> <td>2.350</td> </tr> </tbody> </table>	ระยะเวลาการฝากเงิน	อัตราดอกเบี้ย (ร้อยละต่อปี)*	3 เดือน	1.650	6 เดือน	1.850	12 เดือน	1.950	18 เดือน	2.150	24 เดือน	2.300	36-48 เดือน	2.350
ระยะเวลาการฝากเงิน	อัตราดอกเบี้ย (ร้อยละต่อปี)*															
3 เดือน	1.650															
6 เดือน	1.850															
12 เดือน	1.950															
18 เดือน	2.150															
24 เดือน	2.300															
36-48 เดือน	2.350															
4	ระยะเวลาฝาก	3-48 เดือน														
5	จำนวนเงินเปิดบัญชีขั้นต่ำ	ไม่กำหนดจำนวนเงินขั้นต่ำ แต่ต้องมากกว่าศูนย์บาท														
6	อัตราดอกเบี้ยกรณีผิดเงื่อนไขการฝาก	กรณีถอนเงินก่อนวันครบกำหนดธนาคารจะจ่ายดอกเบี้ยตามจำนวนวันที่ฝากจริงในอัตรา 0.20% ต่อปี														
7	การต่ออายุบัญชี เมื่อครบกำหนดระยะเวลาการฝาก	เลือกต่ออายุการฝากตามระยะเวลาในตารางข้างต้น โดยได้รับดอกเบี้ยตามประกาศธนาคารที่ใช้บังคับอยู่ ณ วันที่ต่ออายุเงินฝากนั้นหรือเลือกโอนเงินฝากทั้งจำนวนกลับเข้าบัญชีออมทรัพย์														
8	ค่าธรรมเนียม	ไม่มี														
9	เงื่อนไข	-														
10	ข้อควรระวัง	<ul style="list-style-type: none"> <li>หักภาษี ณ ที่จ่าย 15%</li> <li>ธนาคารขอสงวนสิทธิ์ที่จะระงับการทำธุรกรรมชั่วคราวจนกว่าจะได้รับการติดต่อจากเจ้าของบัญชี ในกรณีข้อมูลเอกสารแสดงตนที่แสดงไว้กับธนาคารหมดอายุ โดยธนาคารจะมีการแจ้งเตือนล่วงหน้า</li> </ul>														
11	ช่องทางในการติดต่อ	ICBC (Thai) Call Center 0 2629 5588 หรือที่สาขาของธนาคารหรือ <a href="http://www.icbcthai.com">www.icbcthai.com</a>														
12	อื่นๆ	ส่งมอบ Sales Sheet														

D. ใบรับเงินฝาก

1. ใบรับเงินฝาก ประเภทเพื่อเรียก (On Call)

ลำดับ	ชื่อผลิตภัณฑ์	ใบรับเงินฝาก ประเภทเพื่อเรียก (On Call)
1	สิทธิประโยชน์	สามารถถอนได้ตลอดเวลา ได้อัตราดอกเบี้ยตามหน้าตัว
2	อัตราดอกเบี้ยต่อปี (% ต่อปี)	0.700% * ณ วันที่ 19 ต.ค. 2566 (*อัตราดอกเบี้ยอาจเปลี่ยนแปลงได้ดูข้อมูลอัตราดอกเบี้ยล่าสุดได้ที่ <a href="http://www.icbcthai.com">www.icbcthai.com</a> )
3	รายละเอียดอัตราดอกเบี้ย (% ต่อปี)	0.700% สำหรับทุกยอดการฝาก
4	ระยะเวลาการจ่ายดอกเบี้ย	ไม่กำหนดระยะเวลาฝาก
5	จำนวนเงินเปิดบัญชีขั้นต่ำ	50,000 บาท
6	ค่าธรรมเนียม	ไม่มี
7	เงื่อนไข	-
8	ข้อควรระวัง	<ul style="list-style-type: none"> <li>ห้ามถอนต่างสาขา</li> <li>เสียภาษีหัก ณ ที่จ่าย 15%</li> <li>ธนาคารขอสงวนสิทธิ์ที่จะระงับการทำธุรกรรมชั่วคราวจนกว่าจะได้รับการติดต่อจากเจ้าของบัญชี ในกรณีข้อมูลเอกสารแสดงตนที่แสดงไว้กับธนาคารหมดอายุ โดยธนาคารจะมีการแจ้งเตือนล่วงหน้า</li> </ul>
9	ช่องทางในการติดต่อ	ICBC (Thai) Call Center 0 2629 5588 หรือที่สาขาของธนาคารหรือ <a href="http://www.icbcthai.com">www.icbcthai.com</a>
10	อื่นๆ	-

2. ใบรับเงินฝาก ประเภทเงินฝากประจำ

ลำดับ	ชื่อผลิตภัณฑ์	ใบรับเงินฝาก ประเภทเงินฝากประจำ														
1	สิทธิประโยชน์	เงินฝากตามกำหนดระยะเวลาที่มีอัตราดอกเบี้ยสูงกว่าเงินฝากบัญชีออมทรัพย์ทั่วไป														
2	อัตราดอกเบี้ยต่อปี (% ต่อปี)	1.150% - 2.300%* ณ วันที่ 19 ต.ค. 2566 (*อัตราดอกเบี้ยอาจเปลี่ยนแปลงได้ดูข้อมูลอัตราดอกเบี้ยล่าสุดได้ที่ <a href="http://www.icbcthai.com">www.icbcthai.com</a> )														
3	รายละเอียดอัตราดอกเบี้ย (% ต่อปี)	<table border="0"> <tr> <td>1. ประเภท 1 เดือน</td> <td>1.150%</td> </tr> <tr> <td>2. ประเภท 3 เดือน</td> <td>1.600%</td> </tr> <tr> <td>3. ประเภท 6 เดือน</td> <td>1.800%</td> </tr> <tr> <td>4. ประเภท 12 เดือน</td> <td>1.900%</td> </tr> <tr> <td>5. ประเภท 18 เดือน</td> <td>2.100%</td> </tr> <tr> <td>6. ประเภท 24 เดือน</td> <td>2.250%</td> </tr> <tr> <td>7. ประเภท 36-48 เดือน</td> <td>2.300%</td> </tr> </table>	1. ประเภท 1 เดือน	1.150%	2. ประเภท 3 เดือน	1.600%	3. ประเภท 6 เดือน	1.800%	4. ประเภท 12 เดือน	1.900%	5. ประเภท 18 เดือน	2.100%	6. ประเภท 24 เดือน	2.250%	7. ประเภท 36-48 เดือน	2.300%
1. ประเภท 1 เดือน	1.150%															
2. ประเภท 3 เดือน	1.600%															
3. ประเภท 6 เดือน	1.800%															
4. ประเภท 12 เดือน	1.900%															
5. ประเภท 18 เดือน	2.100%															
6. ประเภท 24 เดือน	2.250%															
7. ประเภท 36-48 เดือน	2.300%															
4	ระยะเวลาฝาก	1 เดือน, 3 เดือน, 6 เดือน, 12เดือน, 18 เดือน, 24 เดือนและ 36-48 เดือน														
5	จำนวนเงินเปิดบัญชีขั้นต่ำ	<ul style="list-style-type: none"> <li>● 50,000 บาท</li> <li>● รับดอกเบี้ยเป็นรายงวด จะต้องมียอดเงินในการฝากไม่ต่ำกว่าครั้งละ 500,000 บาท และฝากตั้งแต่ 6 เดือนขึ้นไป</li> </ul>														
6	อัตราดอกเบี้ยกรณีผิดเงื่อนไขการฝาก	กรณีถอนเงินก่อนวันครบกำหนดธนาคารจะจ่ายดอกเบี้ยตามจำนวนวันที่ฝากจริงในอัตรา 0.20% ต่อปี														
7	การต่ออายุบัญชี เมื่อครบกำหนดระยะเวลาการฝาก	ถ้าลูกค้าไม่มีคำสั่งใดมายังธนาคาร ธนาคารจะจ่ายดอกเบี้ยในส่วนที่เกินระยะเวลาการฝากในอัตรา 0.20% ต่อปี ตามจำนวนวันที่ฝากจริงนับตั้งแต่วันที่ครบกำหนด														
8	ค่าธรรมเนียม	ไม่มี														
9	เงื่อนไข	-														
10	ข้อควรระวัง	<ul style="list-style-type: none"> <li>● ห้ามถอนต่างสาขา</li> <li>● เสียภาษีหัก ณ ที่จ่าย 15%</li> <li>● ธนาคารขอสงวนสิทธิ์ที่จะระงับการทำธุรกรรมชั่วคราวจนกว่าจะได้รับการติดต่อจากเจ้าของบัญชี ในกรณีข้อมูลเอกสารแสดงตนที่แสดงไว้กับธนาคารหมดอายุ โดยธนาคารจะมีการแจ้งเตือนล่วงหน้า</li> </ul>														
11	ช่องทางในการติดต่อ	ICBC (Thai) Call Center 0 2629 5588 หรือที่สาขาของธนาคารหรือ <a href="http://www.icbcthai.com">www.icbcthai.com</a>														
12	อื่นๆ	-														