



中国工商银行

首尔分行

INDUSTRIAL AND COMMERCIAL BANK OF CHINA

SEOUL BRANCH

2020년 4/4분기
중국공상은행
서울지점의 현황

(주)중국공상은행서울지점장



목 차

- ◆ 이 공시자료는 은행감독규정 제 41조의 규정에 따라 작성되었습니다.
- ◆ 이 공시자료는 금융감독원에 의하여 그 정확성 및 적정성여부에 대한 검토 또는 확인이 이루어지지 않았음을 알려드립니다.

[일반현황]

- 1 선언문
- 2 경영목표 및 방침
- 3 연혁 추이
- 4 조직
- 5 임직원수 및 신규채용 현황
- 6 자본금

[경영실적]

- 7 개요
- 8 자금 조달 및 운용현황

[재무상황]

- 9 개요
- 10 대출금운용
- 11 유가증권투자 및 운용현황
- 12 예수금
- 13 외화자산 부채
- 14 대손충당금, 대손상각, 매각 및 자산유동화 현황
- 15 무수익 및 고정이하 여신
- 16 파생상품거래현황
- 17 시스템적 중요도 평가지표

[기타현황]

- 18 여수신 금리 결정 체계 및 금리현황
- 19 준법감시인 제도
- 20 내부통제
- 21 금융사고 발생현황
- 22 유동성커버리지비를 위반 사실
- 23 기관경고 및 임원 문책사항
- 24 민원건수
- 25 금융소비자보호 실태평가 결과
- 26 수시공시 사항
- 27 리스크 관리
- 28 상품이용시 유의사항
- 29 수수료
- 30 주요용어해설

[재무제표]

- 31 감사보고서

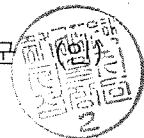
1. 선언문

본 자료는 은행감독규정 제41조의 규정에 따라 작성되었으며, 저희 은행 경영 전반에 대한
진실한 내용을 담고 있습니다. 또한 본 자료는 금융감독원에 의하여 그 정확성 및 적정성
여부에 대한 검토 또는 확인이 이루어지지 않았음을 알려드립니다.

2021년 03월 31일

중국공상은행서울지점 대표

우 건 군



2. 경영목표 및 방침

중국공상은행 서울지점은 고객만족(Client satisfaction), 직원의 동기부여(Staff motivation) 및 사회에 대한 책임 (Commitment to society)의 경영이념 하에 고객에게 종합적이고 혁신적인 금융서비스 제공을 목표로 하고 있습니다.

중국공상은행 서울지점의 경영은 기본적으로 다음의 사항에 기초하여 이루어집니다.

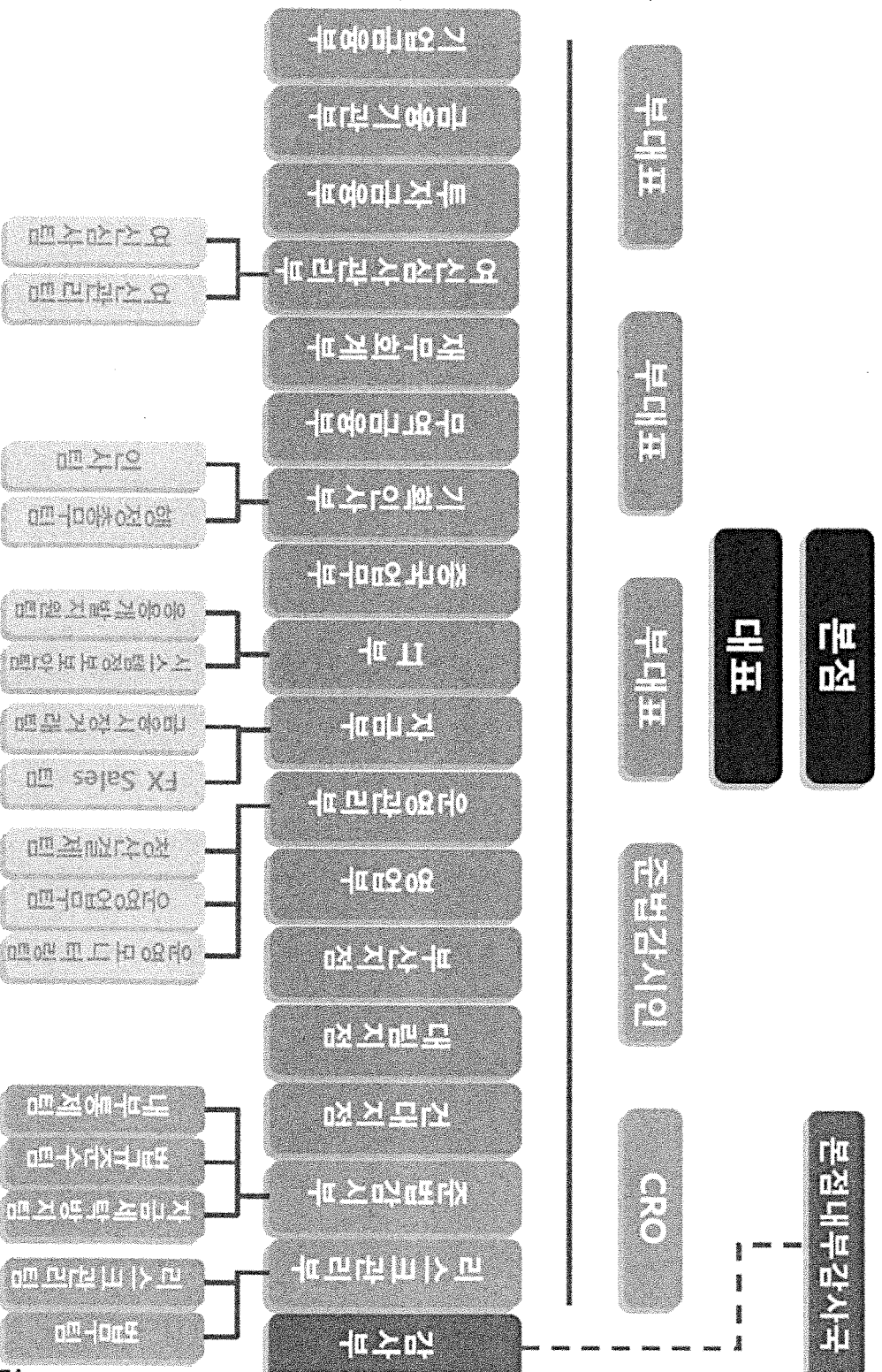
- 1) 고객중심의 경영: 고객의 니즈(Needs)에 부합할 수 있는 지속적인 서비스를 개발 제공한다.
- 2) 건전경영: 국내규정과 지침을 준수하여 안정적인 자산운용과 적정수익을 지향한다.

3. 연혁 및 추이

1993. 11. 20 : 사무소 설립인가 득
1997. 11. 20 : 사무소 폐쇄인가 득
1997. 11. 6 : 서울지점 설립인가 득
1997. 12. 9 : 서울지점 개점 (자본금 갑 기금 180억원)
2000. 2. 3 : 자본금 180억원에서 537억원으로 증액
2002. 5. 28 : 부산지점 개설, 자본금65억원 (총자본금602억원)
2009. 10. 29 : 자본금 602억원에서 1,795.6억원으로 증액
2010. 8. 26 : 대림지점 개설, 자본금 50억원(총자본금1,845.6억원)
2012. 12. 31 :건대지점 개설, 자본금 50억원(총자본금1,895.6억원)

4. 조직

가. 조직도



나. 영업점

(1) 국내외영업점 현황

(2020년 12월 31일 현재)

구분	지점	출장소	사무소	계
국내	4	0	0	4
국외	0	0	0	0
계	4	0	0	4

(2) 국내 영업점 신설 및 폐쇄 현황

구분	전년도말(A)			금년중 신설(B)			금년중 폐쇄(C)			금년도말(D)		
	지점	출장소	합계	지점	출장소	합계	지점	출장소	합계	지점	출장소	합계
서울	3		3							3		3
부산	1		1							1		1
합계	4		4							4		4

5. 임직원수 및 신규채용 현황

가. 임직원수

(단위: 명)

구분		2020년도				합계	2019년도				합계
		국내 인원수		해외 인원수			국내 인원수		해외 인원수		
		남	여	남	여		남	여	남	여	
임원	사내이사					0					0
	-상근감사위원					0					0
	사외이사					0					0
	비상임이사					0					0
	집행임원					0					0
	업무집행책임자	5	2			7	1				1
직원	일반직	35	52			87	33	55			88
	-책임자	30	24			54	31	26			57
	무기계약직	2	6			8	3	4			7
	-책임자					0					0
계		72	84	0	0	156	68	85	0	0	153

나. 신규채용 현황

(단위: 명, %)

구분	2020년도			2019년도		
	여성	전체	비율	여성	전체	비율
정규직 신규채용	4	10	40%	3	6	50%

6. 자본금

(단위: 억원)

년월일	감기금잔액	변동내역		변동후 감기금	비고
		증액	감액		
2010년 8월 25일	1795.6	50	0	1845.6	지점신설을 위한 자본금 - 본점으로부터 재원조달
2012년 12월 26일	1845.6	50	0	1895.6	지점신설을 위한 자본금 - 본점으로부터 재원조달