



中国工商银行

首尔分行

INDUSTRIAL AND COMMERCIAL BANK OF CHINA

SEOUL BRANCH

2024년 4/4분기  
중국공상은행  
서울지점의 현황

ICBC  
재무회계부-민경진

(주)중국공상은행서울지점



# 목 차

- ◆ 이 공시자료는 은행감독규정 제 41조의 규정에 따라 작성되었습니다.
- ◆ 이 공시자료는 금융감독원에 의하여 그 정확성 및 적정성여부에 대한 검토 또는 확인이 이루어지지 않았음을 알려드립니다.

## [일반현황]

- 1 선언문
- 2 경영목표 및 방침
- 3 연혁 추이
- 4 조직
- 5 임직원수 및 신규채용 현황
- 6 자본금

## [경영실적]

- 7 개요
- 8 자금 조달 및 운용현황

## [재무상황]

- 9 개요
- 10 대출금운용
- 11 유가증권투자 및 운용현황
- 12 예수금
- 13 외화자산 부채
- 14 대손충당금, 대손상각, 매각 및 자산유동화 현황
- 15 무수익 및 고정이하 여신
- 16 파생상품거래현황
- 17 시스템적 중요도 평가지표

## [기타현황]

- 18 여수신 금리 결정 체계 및 금리현황
- 19 준법감시인 제도
- 20 내부통제
- 21 금융사고 발생현황
- 22 유동성커버리지비율 위반 사실
- 23 기관광고 및 임원 문책사항
- 24 민원건수
- 25 금융소비자보호 실태평가 결과
- 26 수시공시 사항
- 27 리스크 관리
- 28 상품이용시 유의사항
- 29 수수료
- 30 주요용어해설

## [재무제표]

- 31 감사보고서

## 1. 선언문

본 자료는 은행감독규정 제41조의 규정에 따라 작성되었으며, 저희 은행 경영 전반에 대한 진실한 내용을 담고 있습니다. 또한 본 자료는 금융감독원에 의하여 그 정확성 및 적정성 여부에 대한 검토 또는 확인이 이루어지지 않았음을 알려드립니다.

ICBC  
재무회계부-민경진

2025-03-31

중국공상은행서울지점 대표

하 효 건



## 2. 경영목표 및 방침

2024년 서울지점 경영 주제는 '전직원 준법 리스크 관리 직무 강화의 해'와 '연동 및 협력 강화의 해'입니다.

이를 위해 서울지점은 중국공상은행 본점의 경영 방침과 업무 방법을 기초로 한국 현지 법규와 시장 상황 따라 영업을 수행합니다.

준법 경영을 핵심 이념으로 삼아 전면적 리스크 관리 성과를 공고히 합니다.

외환업무 최우선 은행 전략을 철저히 하고, 양질의 자산투입과 신용 자산구조 최적화를 통해 질적인 발전을 실현합니다

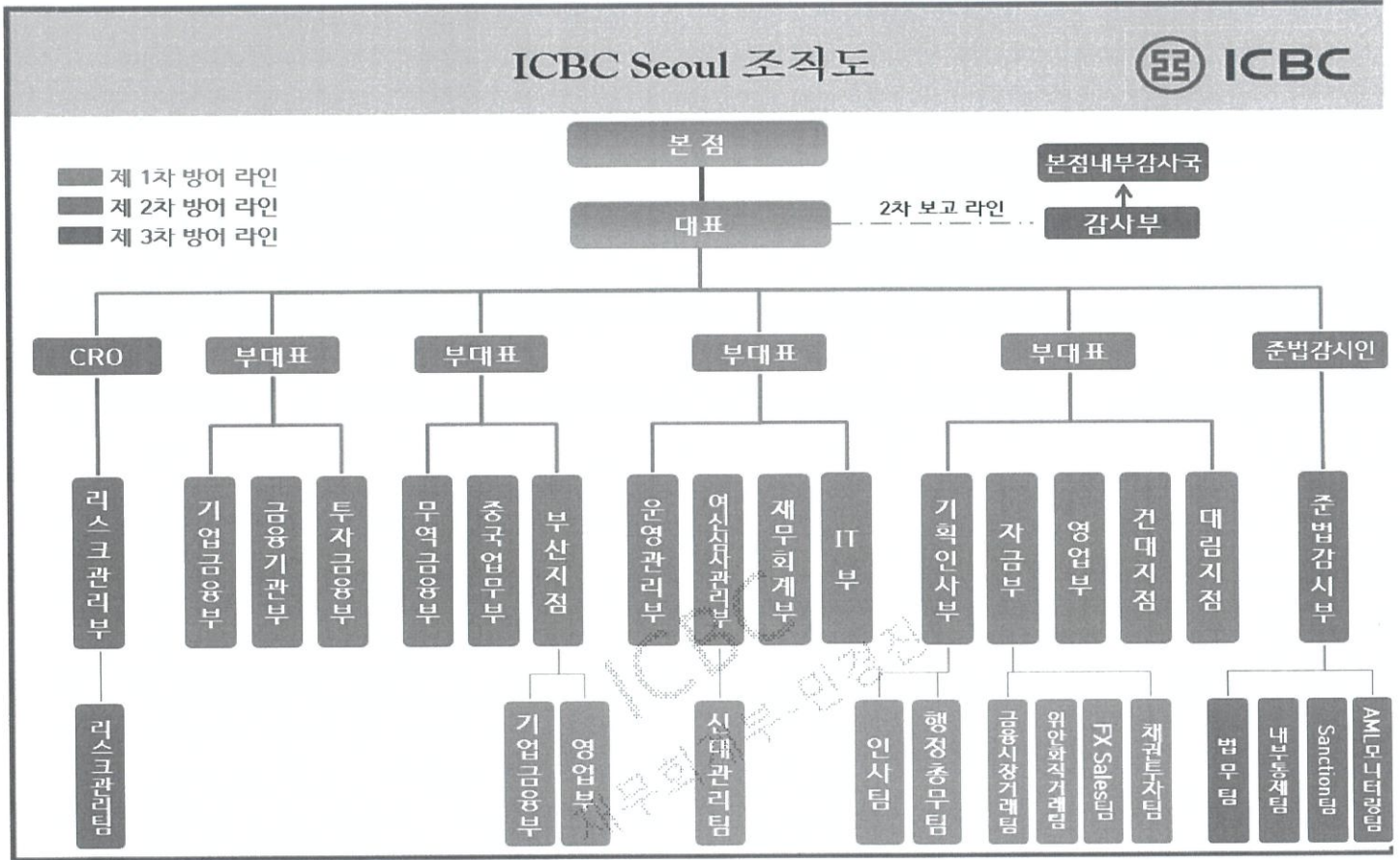
세밀한 관리를 통해 각 업무라인의 업무 능력을 전반적으로 향상시키며, 한국 현지 외국계 은행 중 선도적인 역할과 지위를 유지하고, 균형적이면서 지속 가능한 발전 능력을 전면적으로 향상시킵니다 .

## 3. 연혁 및 추이

- 1993. 11. 20 : 사무소 설립인가 득
- 1997. 11. 20 : 사무소 폐쇄인가 득
- 1997. 11. 06 : 서울지점 설립인가 득
- 1997. 12. 09 : 서울지점 개점 ( 자본금 갑 기금 180억원 )
- 2000. 02. 03 : 자본금 180억원에서 537억원으로 증액
- 2002. 05. 28 : 부산지점 개설, 자본금65억원 (총자본금602억원)
- 2009. 02. 04 : 투자매매업 통화이자율기초 장외파생상품 인가
- 2009. 10. 29 : 자본금 602억원에서 1,795.6억원으로 증액
- 2010. 08. 26 : 대림지점 개설, 자본금 50억원( 총자본금1,845.6억원)
- 2012. 06. 05 : 겸영업무(직불전자지급수단의 발행 및 관리) 신고
- 2012. 12. 31 : 건대지점 개설, 자본금 50억원( 총자본금1,895.6억원)
- 2015. 12. 03 : 겸영업무(차관단대출 및 일반대출 중개) 신고
- 2016. 10. 14 : 겸영업무(대출 및 대출채권매매의 중개 주선 대리) 신고

#### 4. 조직

##### 가. 조직도



##### 나. 영업점

###### (1) 국내외영업점 현황

(2024년 12월 31일 현재)

구분	지점	출장소	사무소	계
국내	4	0	0	4
국외	0	0	0	0
계	4	0	0	4

###### (2) 국내 영업점 신설 및 폐쇄 현황

구분	전년도말(A)			금년중 신설(B)			금년중 폐쇄(C)			금년도말(D)		
	지점	출장소	합계	지점	출장소	합계	지점	출장소	합계	지점	출장소	합계
서울	3	0	3	0	0	0	0	0	0	3	0	3
부산	1	0	1	0	0	0	0	0	0	1	0	1
합계	4	0	4	0	0	0	0	0	0	4	0	4

5. 임직원수 및 신규채용 현황

가. 임직원수

(단위: 명)

구분	2024년도					2023년도					
	국내 인원수		해외 인원수		합계	국내 인원수		해외 인원수		합계	
	남	여	남	여		남	여	남	여		
임원	사내이사					-					-
	-상근감사위원					-					-
	사외이사					-					-
	비상임이사					-					-
	집행임원					-					-
	업무집행책임자	6	2			8	6	2			8
직원	일반직	16	42			58	18	50			68
	-책임자	45	37			82	44	37			81
	무기계약직	1	2			3	1	3			4
	-책임자	3	1			4	1				1
계	71	84	-	-	155	70	92	-	-	162	

나. 신규채용 현황

(단위: 명, %)

구분	2024년도			2023년도		
	여성	전체	비율	여성	전체	비율
정규직 신규채용	1	2	50%	6	11	55%

6. 자본금

(단위: 억원)

년월일	감기금잔액	변동내역		변동후 감기금	비고
		증액	감액		
2010년 8월 25일	1,795.60	50	-	1,845.60	지점신설을 위한 자본금 - 본점으로부터 재원조달
2012년 12월 26일	1,845.60	50	-	1,895.60	지점신설을 위한 자본금 - 본점으로부터 재원조달